

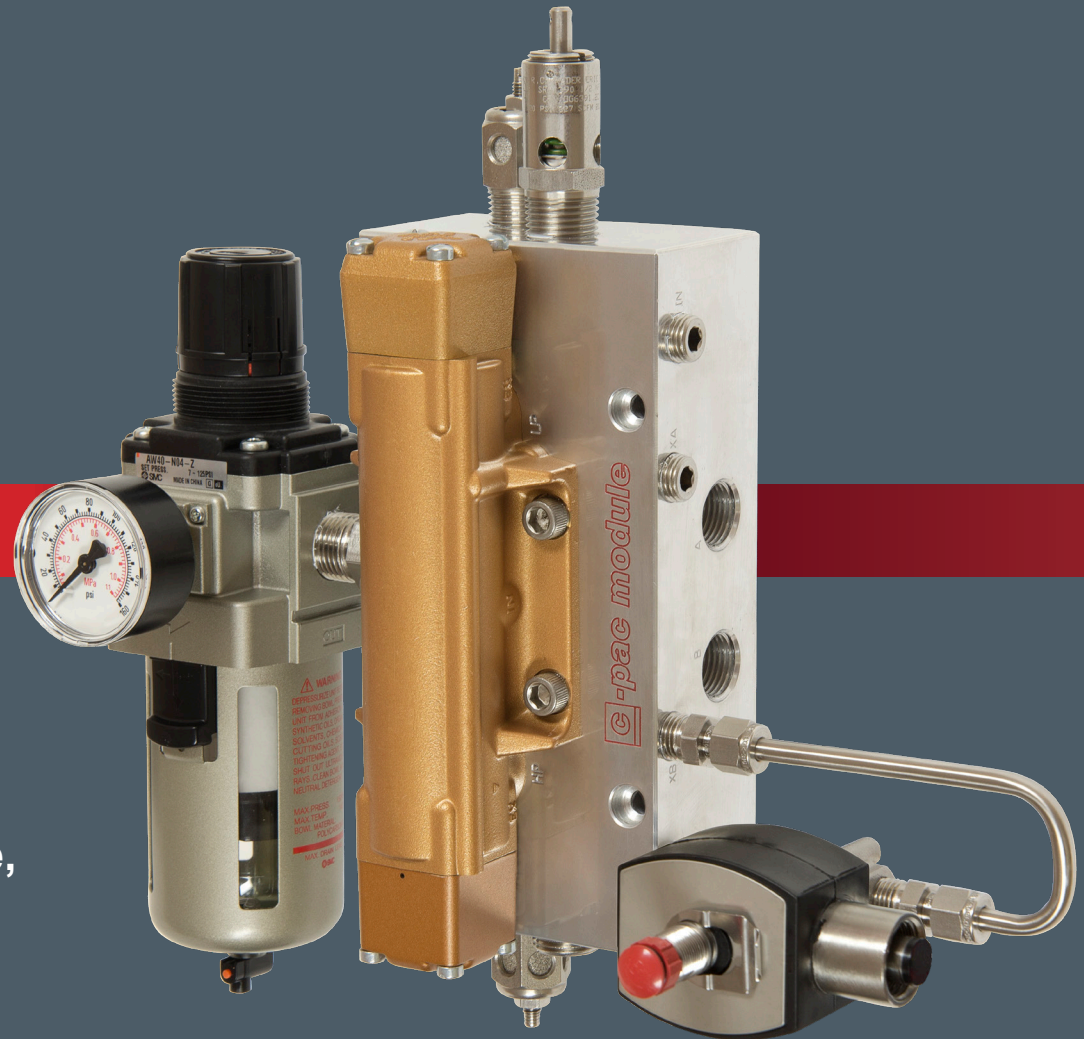
C-PAC MODULE[®]

Commande d'actionneur
pneumatique Cowan

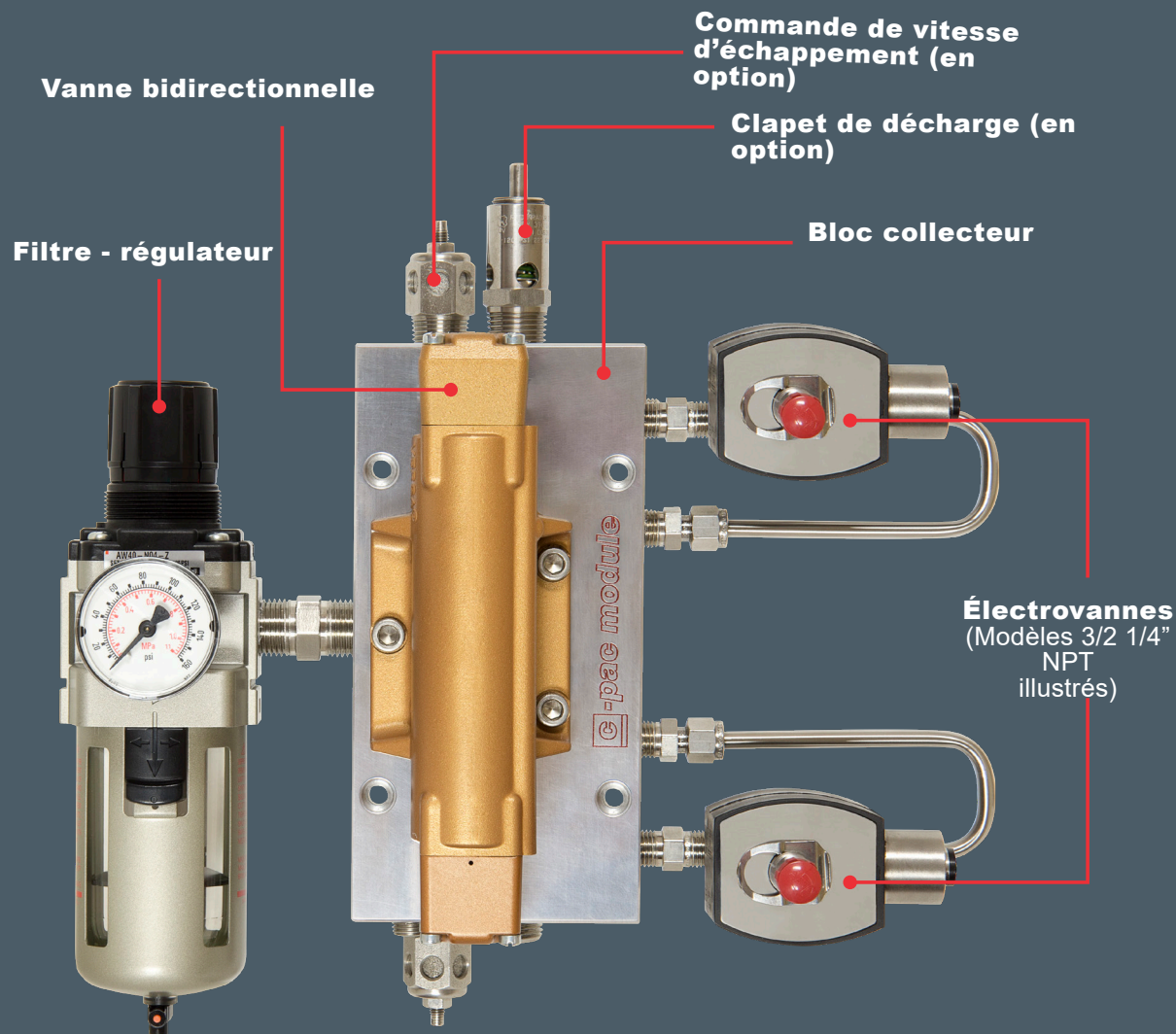
Compact. Polyvalent. Simple. Rentable

- Conçu pour les actionneurs linéaires et ¼ de tour
- Fermeture, ouverture ou verrouillage en cas de défaillance, fermeture en dernier recours
- Cv jusqu'à 11,1

C-pac module[®]



Conception et spécifications



Compact.

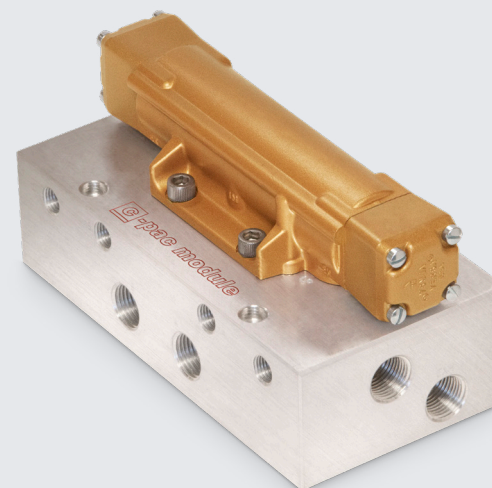
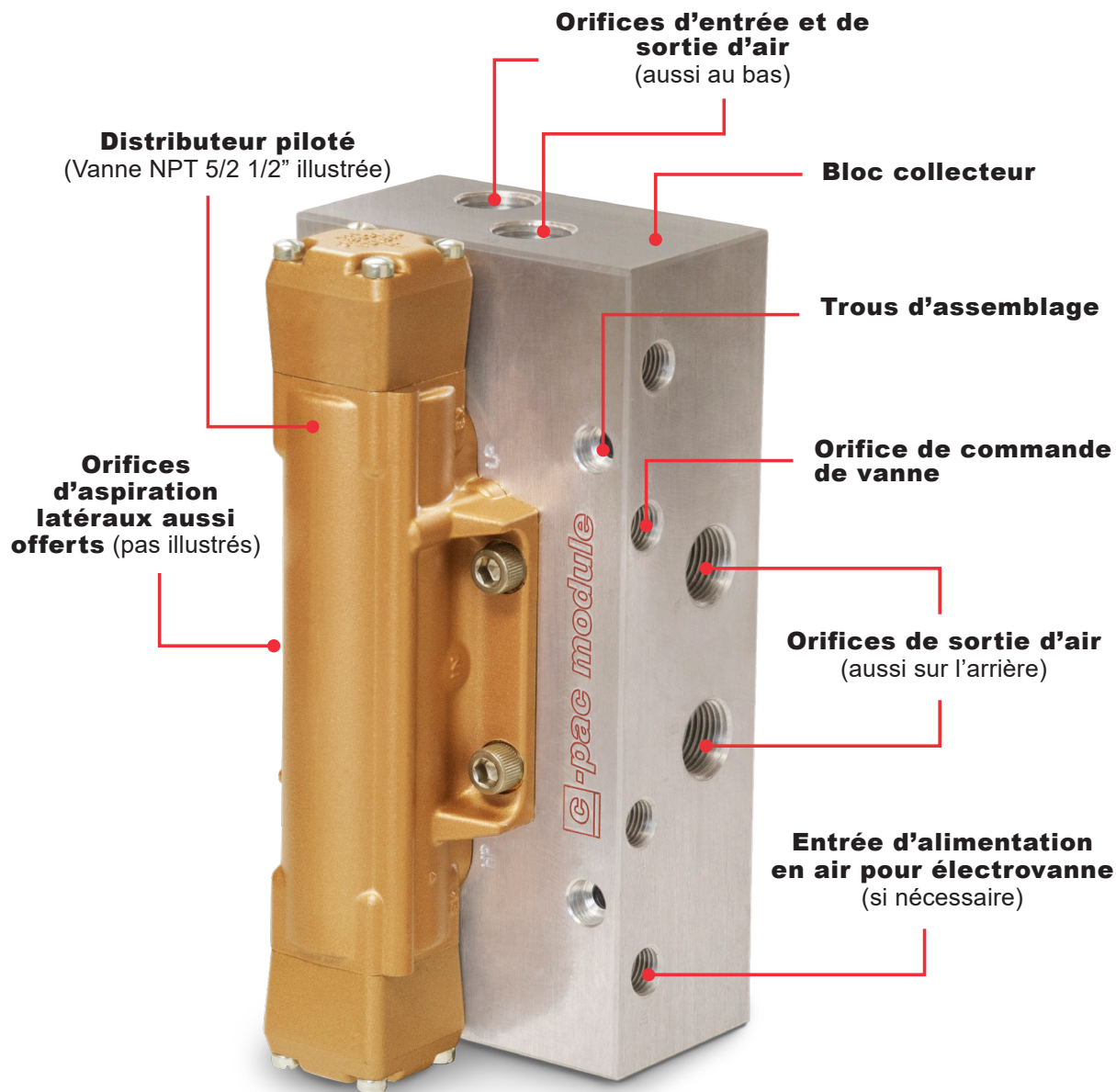
Polyvalent.

Simple.

Rentable.

- Conçu pour tous les actionneurs linéaires et 1/4 de tour
- Dimensions : assemblage 1/4" Namur Cv 1.4; 1/2" NPT, Cv 4.0 & 1" NPT, Cv 11.1
- Compact – Le collecteur peut être facilement assemblé sur le coupleur de soupape ou tampon de l'actionneur
- Polyvalent – Collecteur modulaire adéquat pour une grande variété d'applications et de configurations d'assemblage
- Simple – Élimine les panneaux, les raccords et les conduites coûteux et encombrants.
- Rentable - Réduit considérablement l'inventaire des composants et le temps d'assemblage.
- Fidélité – Pas nécessaire de retravailler à chaque fois une configuration qui semble différente mais qui est presque la même.

Orifices et vannes



- Contient toutes les voies prévisibles pour les configurations de fermeture, d'ouverture ou de verrouillage en cas de défaillance, et de fermeture en dernier recours.
- Avec des orifices pour tous les composants possibles : filtre-régulateur, électrovanne, échappement rapide, commandes de vitesse, bouchons fusibles, etc. rapide, contrôle de vitesse, bouchons fusibles, etc.
- Pas besoin d'orifice? Laisser le dispositif branché.

Articles connexes

Se rendre sur notre site Web pour télécharger ou obtenir un catalogue



E²H actuator
Actionneur de vanne électrohydraulique linéaire

Actuateur électrohydraulique compact et autonome

- Zone morte réglable jusqu'à 0,1 % de la course
- Poussée jusqu'à 500 000 Lbf
- Service tout ou rien, ou service modulant
- Verrouillage des derniers paramètres, position fermée ou position ouverte en cas de défaillance



Surpresseur A²A

Actuateur pneumatique à double effet et système à deux voies

- Rapport d'intensification : jusqu'à 4:1
- Fonctionnement automatique
- Faire plus avec moins



Modèle AS
Actionneur de vanne pneumatique à rappel par ressort

Poussé à un niveau supérieur jusqu'à 1/2" (actionnement à rappel par ressort)

- Offert en modèle "Compact"
- Poussée jusqu'à 72 000 lb
- Niveau d'intégrité de sûreté SIL-3
- Dispositif d'étanchéité triple GT3 pour les applications dans des conditions difficiles
- Position fermée ou ouverte en cas de défaillance
- Soudure certifiée CSA 47.1 Division 2



MODÈLE AT
Actionneur de vanne pneumatique modulant

Durable, Précis, Compact, Modulaire

- Poussée jusqu'à 425 000 lb
- Niveau d'intégrité de sûreté SIL-3
- Dispositif d'étanchéité triple GT3 pour les applications dans des conditions difficiles



MODÈLE ML
Actionneur de vanne hydraulique à double effet

Conçu et fabriqué pour les applications dans des conditions sévères

- Poussée jusqu'à 1 500 000 lb
- Niveau d'intégrité de sûreté SIL-3
- Dispositif d'étanchéité triple GT3 pour les applications dans des conditions de service sévères



MODÈLE P 250 psi
Verin pneumatique NFPA

Alésage : 11/2" à 14"

Solutions :

- **Actionneurs de vannes**
- **Systèmes à sécurité intégrée**
- **Panneaux de commande de processus numériques**
- **Panneaux de commande de processus pneumatiques**

Pour obtenir des renseignements techniques ou commerciaux :

Siège social/Usine :

6194, Notre Dame Ouest
Montréal, Québec H4C 1V4
SANS FRAIS : 855341-3415
info@cowandynamics.com

f /cowandynamics

in /company/cowan-dynamics

YouTube /cowandynamics

