

MODÈLE ML

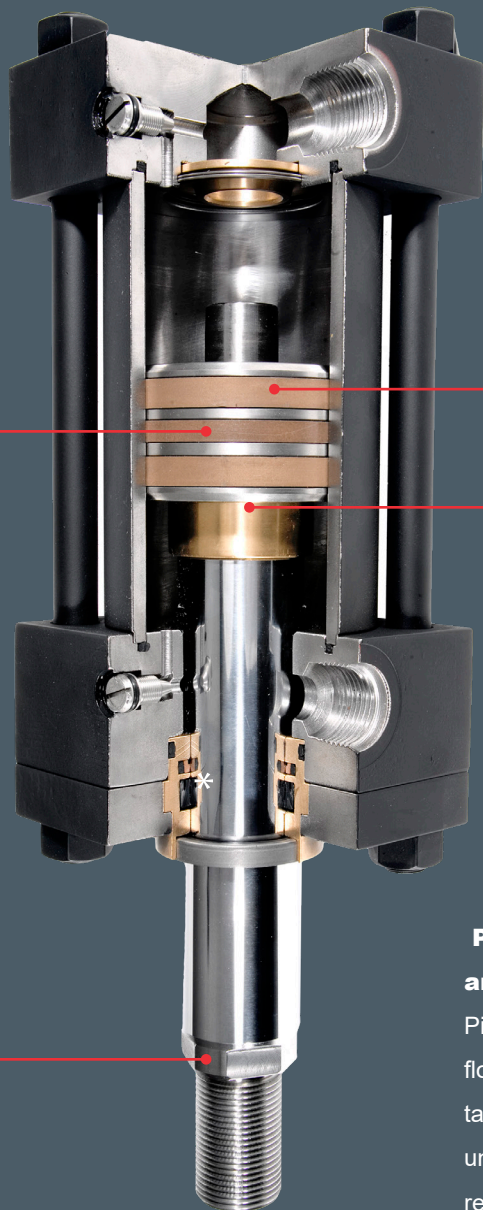
Actionneur de vanne hydraulique à double effet

Conçu et fabriqué pour les applications dans des conditions extrêmes

- Poussée jusqu'à 1 500 000 lb
- Niveau d'intégrité de sûreté SIL-3
- Dispositif d'étanchéité triple GT3,
pour les applications dans des
conditions de service sévères

Conception et matériaux

*Les amortisseurs illustrés sont offerts en option



Joint de piston à forte charge standard

Excellente étanchéité et résistance à l'usure

Bagues d'usure en nylon très résistant

BZ-PTFE, pour températures hautes

Piston plongeur amortisseur (en option)

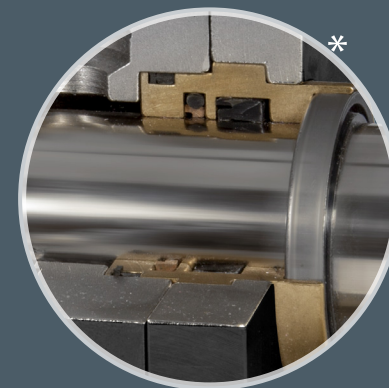
Piston plongeur amortisseur flottant, qui offre un effet tampon maximal combiné à un démarrage rapide, pour un rendement optimal

Surplats de tige de piston

4 surplats de serrage pour installation facile.

Matériaux	STANDARD	Matériaux en acier inoxydable en option
Tête et chapeau	Acier usiné	316
Barillet	Tube en acier affûté sans soudure *Chromage en option	Selon l'application Consultez l'usine
Piston	Fonte ductile	Fonte ductile
Tige de piston	1045	17-4 PH
Fouloir	SAE 660 Bronze	SAE 660 Bronze
Tie Rod	Stress-proof Steel	17-4 PH

Configuration du joint d'étanchéité



Dispositif d'étanchéité triple standard

Douille de joint : Type cartouche; aucun outil spécial nécessaire pour l'enlever.

Joint amortisseur : Protège le joint primaire des pics de pression. PTFE pour un faible frottement et une longue durée de vie.

Joint primaire : Joint en coupelle à haute résistance en polyuréthane, pour une excellente étanchéité et une longue durée de vie.

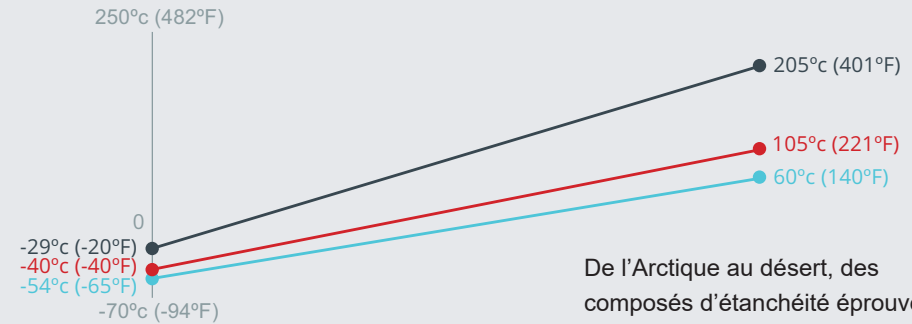
Racloir de tige encastré : Racloir robuste détourne la contamination des joints de tige pour une longue durée de vie.

Spécifications

Les actionneurs de vannes hydrauliques à double effet modèle ML de Cowan sont conçus pour répondre à une large gamme d'applications, des activités de base aux conditions extrêmes.



Application - résidus des sables bitumineux canadiens
Modèle ML, alésage de 8"



De l'Arctique au désert, des composés d'étanchéité éprouvés pour une grande variété d'applications.

- **Poussée : jusqu'à 1 500 000 lb**
- **Alésage : 1½"-24"**
- **Configuration : à un étage et à tandem**
- **Capacité de course : jusqu'à 144"**
- **Pression nominale : 3 000 lb/po2**
- **Taille de tige : 1" à 10"**

Suppléments



Modèle ML, alésage de 8", avec joints pour températures basses

Nécessaires d'assemblage: choix de ISO, MSS et modèles personnalisés

Les nécessaires d'assemblage de vanne Cowan conviennent à n'importe quelle vanne linéaire.
Les nécessaires d'assemblage sont offerts en acier et en acier inoxydable.



Bras de torsion antirotation :

Maintient un alignement constant entre la tige de vanne et la tige de piston du vérin. Compatible avec les boîtes de commutation rotatives et les signaux lumineux.

Butées de fin de course réglables sur place :

Pour limiter la course des applications à position fixe ou à course limitée. Garantit l'étanchéité de la vanne à chaque fois sans endommager les parties internes de la vanne.



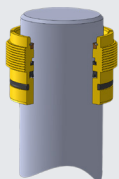
Interrupteurs de fin de course

Interrupteur de fin de course mécanique SPDT, pour l'indication de l'ouverture et de la fermeture. Des interrupteurs inductifs sont également disponibles. État solide, type Reed et inductif également disponibles. Préciser la marque et le numéro de pièce.



Offert en acier 316

pour les applications corrosives.
Comprend des fixations telles que des chapes à tige et des supports à œillet.



Joint d'étanchéité GT3, pour les applications dans des conditions extrêmes

Joint d'étanchéité triple avec deux racloirs. Le grattoir métallique robuste et le racloir à double effet en uréthane éloignent la contamination du joint de tige, pour une longue durée de vie.

Application pour température basse offerte

Fabrication en fonte pour les applications où les métaux Montz ne sont pas autorisés



Pompe manuelle

Commande manuelle hydraulique avec indicateur.



Système HPU et gaz/huile offert

Unités standard et personnalisée conçues selon les spécifications et les applications des clients.

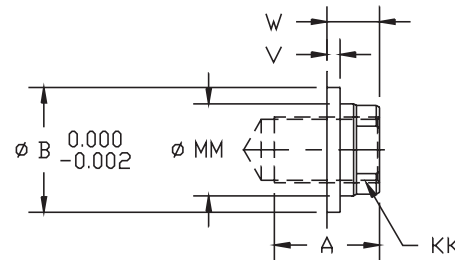


Taille des filets de tige

Alésage : 1½"- 6"

Solutions et systèmes d'actionnement pour les environnements les plus difficiles au monde

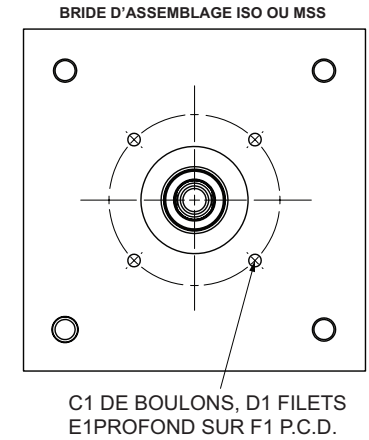
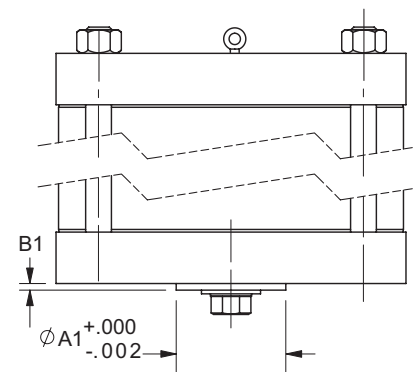
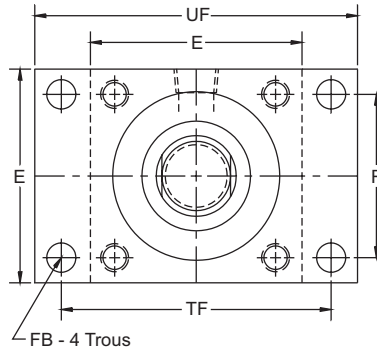
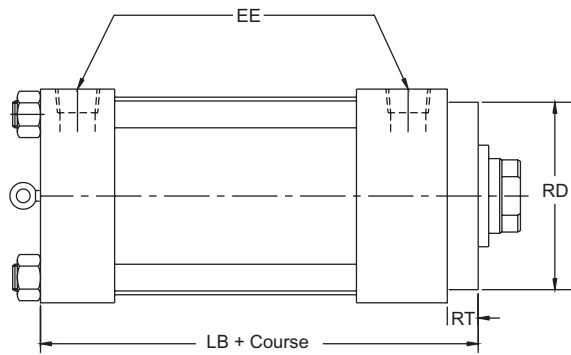
PETITE EXTRÉMITÉ DE TIGE FEMELLE



Dimensions (PO)						
Alésage	Tige \varnothing MM	KK	A	B	V	W
1½	0.63	7/16-20	0.75	1.13	0.25	0.63
2	1.00	¾-16	1.13	1.50	0.25	0.75
2½	1.00	¾-16	1.13	1.50	0.25	0.75
3¼	1.38	1-14	1.63	2.00	0.25	0.88
4	1.75	1¼-12	2.00	2.38	0.25	1.00
5	2.00	1½-12	2.25	2.63	0.25	1.13
6	2.50	1¾-12	3.00	3.13	0.25	1.25
7	3.00	2¼-12	3.50	3.75	0.25	1.25
8	3.50	2½-12	3.50	4.25	0.25	1.25
10	4.50	3¼-12	4.50	5.25	0.25	1.50
12	5.50	4-12	5.50	6.25	0.25	1.50
14	7.00	5-12	7.00	8.00	0.38	1.56

Dimensions de l'actionneur : alésage 1 1/2" – 8"

Solutions et systèmes d'actionnement pour les environnements les plus difficiles au monde



C1 DE BOULONS, D1 FILETS E1 PROFOND SUR F1 P.C.D.

Dimensions (po)										
BORE	E	EE		FB	R	TF	UF	LB	RD	RT
		NPT	SAE							
1 1/2	2.50	0.50	10	0.44	1.63	3.44	4.25	5.00	2.13	0.38
2	3.00	0.50	10	0.25	2.05	4.13	5.13	5.25	2.50	0.38
2 1/2	3.50	0.50	10	0.25	2.55	4.63	5.63	5.38	2.50	0.38
3 1/4	4.50	0.75	12	0.69	3.25	5.88	7.13	6.25	3.00	0.63
4	5.00	0.75	12	0.69	3.82	6.38	7.63	6.63	3.50	0.63
5	6.50	0.75	12	0.94	4.95	8.19	9.75	7.13	4.00	0.75
6	7.50	1.00	16	1.06	5.73	9.44	11.25	8.38	4.50	0.88
7	8.50	1.25	20	1.19	6.58	10.63	12.63	9.50	5.25	0.63
8	9.50	1.50	24	1.19	7.50	11.81	14.00	10.50	5.75	0.63

DIMENSIONS ASSEMBLAGE BRIDE MSS (po)							
BRIDE MSS	POUSSÉE MAX. (lb)	A1	B1	C1	D1	E1	F1
FA07	4,500	2.10	0.12	4	5/16-18	1 1/16	2.75
FA10	9,000	2.30	0.12	4	3/8-16	1 1/16	4.00
FA14	25,000	3.75	0.16	4	5/8-11	1 3/16	5.50
FA16	35,000	5.00	0.19	4	3/4-10	1 1/8	6.50
FA25	50,000	6.00	0.19	8	5/8-11	1 1/8	10.00
FA30	75,000	7.00	0.19	8	3/4-10	1 1/8	11.75
FA35	140,000	8.50	0.19	8	1-8	1 1/4	14.00
FA40	230,000	9.00	0.32	8	1 1/4-7	1 1/2	16.00

Consulter l'usine pour d'autres dimensions

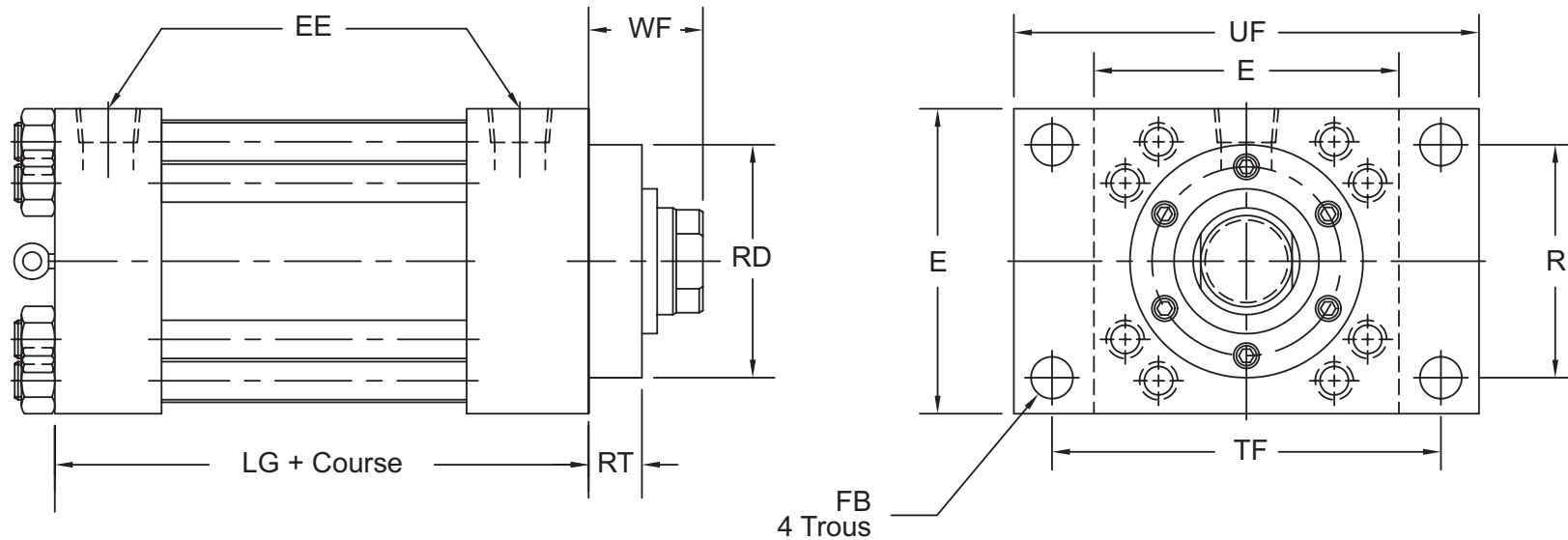
*D'autres modèles d'assemblage sont offerts; consulter l'usine.

ALÉSAGE	Tige Φ MM	Poussée (lb)				Modèle assemblage ISO ou MSS*	
		1500 lb/po2		3000 lb/po2		STD	OPT
		ALLONGER	RÉTRACTER	ALLONGER	RÉTRACTER		
1 1/2	0.63	2,650	2,190	5,300	4,380	F/FA10	F/FA07
2	1.00	4,710	3,540	9,420	7,070	F/FA14	F/FA10
2 1/2	1.00	7,360	6,190	14,720	12,370	F/FA14	F/FA10
3 1/4	1.38	12,440	10,220	24,880	20,430	F/FA14	F/FA10
4	1.75	18,840	15,240	37,680	30,470	F/FA25	F/FA16
5	2.00	29,440	24,730	58,880	49,460	F/FA30	F/FA25
6	2.50	42,390	35,040	84,780	70,070	F/FA35	F/FA30
7	3.00	57,700	47,100	115,400	94,200	F/FA35	F/FA30
8	3.50	75,360	60,940	150,720	121,880	F/FA40	F/FA35

DIMENSIONS ASSEMBLAGE BRIDE ISO (mm)							
BRIDE ISO	POUSSÉE MAX. (N)	A1	B1	C1	D1	E1	F1
F07	19,995	55	3	4	M8	11	70
F10	39,990	70	3	4	M10	16	102
F14	99,996	99	4	4	M16	19	140
F16	150,007	130	5	4	M20	22	165
F25	200,010	200	5	8	M16	22	254
F30	325,014	229	5	8	M20	22	297
F35	700,034	260	5	8	M30	22	356
F40	1,100,054	300	8	8	M36	22	406

Dimensions de l'actionneur : alésage 10"– 14"

Solutions et systèmes d'actionnement pour les environnements les plus difficiles au monde



Dimensions (po)											
ALÉSAGE	E	EE		FB	R	TF	UF	LG	RD	RT	WF
		SAE	SAE-61								
10	12.63	24	2.00	1.81	9.89	15.88	19.00	12.13	8.25	1.44	2.94
12	14.88	24	2.50	2.06	11.75	18.50	22.00	14.50	9.38	1.69	5.38
14	17.13	24	2.50	2.31	12.90	21.00	25.00	15.63	10.50	1.94	5.88

Consulter l'usine pour d'autres dimensions

*D'autres modèles d'assemblage sont offerts; consulter l'usine.

Poussée (lb)					
ALÉSAGE	Tige Ø MM	1500 PSI		3000 PSI	
		ALLONGÉ	RÉTRACTÉ	ALLONGÉ	RÉTRACTÉ
10	4.50	117,750	93,910	235,500	187,820
12	5.50	169,560	133,950	339,120	267,890
14	7.00	230,790	173,100	461,580	346,190

Articles connexes

Se rendre sur notre site Web pour télécharger ou obtenir un catalogue

C-PAC MODULE
Commande d'actionneur pneumatique Cowan

Compact. Provenant. Simple. Rentable.

- Conçu pour les actionneurs linéaires et 1/2 de tour
- Fermeture, ouverture ou verrouillage en cas de défaillance, fermeture en dernier recours
- Cv jusqu'à 11,1



Modèle AS
Actionneur de vanne pneumatique à rappel par ressort

- Offert en modèle "Compact"
- Poussée jusqu'à 72 000 lb
- Niveau d'intégrité de sûreté SIL-3
- Dispositif d'étanchéité triple GT3 pour les applications dans des conditions difficiles
- Position fermée ou ouverte en cas de défaillance
- Soudure certifiée CSA 47.1 Division 2



MODÈLE AT
Actionneur de vanne pneumatique modulant

Durable. Précis. Compact. Modulaire.

- Poussée jusqu'à 425 000 lb
- Niveau d'intégrité de sûreté SIL-3
- Dispositif d'étanchéité triple GT3 pour les applications dans des conditions difficiles



Suppresseur A²A

Excellente performance. À double effet et renversement direct.

- Rapport d'intensification : jusqu'à 4:1
- Fonctionnement automatique
- Faire plus avec moins



MODÈLE P 250 psi
Vérin pneumatique NFPA

Alésage : 1/2" à 1 1/4"



E²H actuator
Actionneur de vanne électrohydraulique linéaire

Actionneur électrohydraulique compact et autonome.

- Zone morte réglable jusqu'à 0,1 % de la course
- Poussée jusqu'à 500 000 Lbf
- Service tout ou rien, ou service modulant
- Verrouillage des derniers paramètres, position fermée ou position ouverte en cas de défaillance



Solutions :

- **Actionneurs de vannes**
- **Systèmes à sécurité intégrée**
- **Panneaux de commande de processus numériques**
- **Panneaux de commande de processus pneumatiques**

Pour obtenir des renseignements techniques ou commerciaux :

Siège social/Usine :

6194, Notre Dame Ouest
Montréal, Québec H4C 1V4
SANS FRAIS : 855341-3415
info@cowandynamics.com

f /cowandynamics

in /company/cowan-dynamics

You Tube /cowandynamics

