



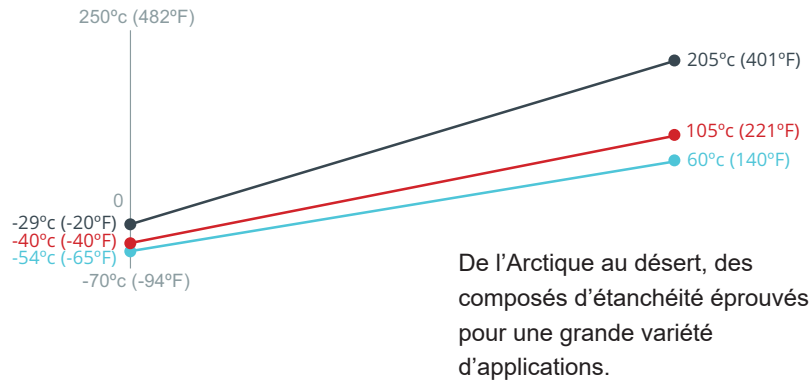
MODÈLE MS

**Actionneur hydraulique à
rappel par ressort**

L'actuation à rappel par ressort, une option novatrice

- Précharge : jusqu'à 72 000 lb
- Niveau d'intégrité de sûreté SIL-3
- Fouloir triple GT3, pour les applications dans des conditions extrêmes
- Position ouverte ou position fermée en cas de défaillance

Spécifications



- **Poussée : jusqu'à 72 000 lb**
- **Alésage : 1½" - 14"**
- **Configuration : à un étage**
- **Capacité de course : jusqu'à 24"**
- **Pression nominale : 3 000 psi**
- **Taille de tige : 1" à 7"**

Compléments

Nécessaires d'assemblage: choix de ISO, MSS et modèles personnalisés

Les nécessaires d'assemblage de vanne Cowan conviennent à n'importe quelle vanne linéaire.

Les nécessaires d'assemblage sont offerts en acier et en acier inoxydable.



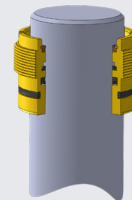
Bras de torsion antirotation :

Maintient un alignement constant entre la tige de vanne et la tige de piston du vérin. Compatible avec les boîtes de commutation rotatives et les signaux lumineux.

Butées de fin de course réglables sur place :

Pour limiter la course des applications à position fixe ou à course limitée. Garantit l'étanchéité de la vanne à chaque fois sans endommager les parties internes de la vanne.

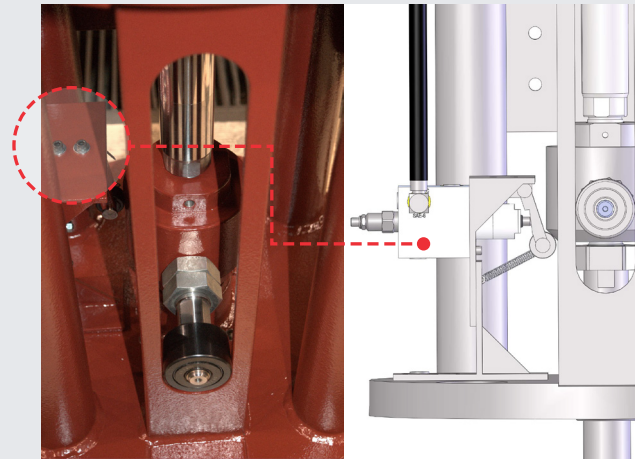
Fouloir



Fouloir GT3 pour les applications dans des conditions extrêmes :

Dispositif d'étanchéité triple avec deux racloirs. Le grattoir métallique robuste et le racloir à double effet en uréthane éloignent la contamination du joint de tige, pour une longue durée de vie.

- Température basse
- Fabrication en fonte pour les applications où les métaux Montz ne sont pas autorisés.



Collecteur deux vitesses

Collecteur hydraulique deux vitesses commandé par came, réduit la vitesse en fin de course afin d'éviter les coups de bélier.

MODÈLE

MS - Actionneur hydraulique à rappel par ressort

TAILLE D'ALÉSAGE

C - 1 1/2" L - 6"
D - 2" M - 7"
E - 2 1/2" N - 8"
G - 3 1/4" P - 10"
H - 4" R - 12"
K - 5" S - 14"

DIAMÈTRE DE TIGE

E - 1"
G - 1 3/8"
H - 1 3/4"
J - 2"
K - 2 1/2"
L - 3"
M - 3 1/2"

EXTRÉMITÉ DE TIGE

A4 - Modèle A Femelle
N1 - Extrémité de tige mâle petit

TANDEM

TC - Vérin tandem
-Omettre avec les systèmes un étage

PRÉCHARGE DE RESSORT

XXXXX - Précharge de ressort en lb
Se reporter au catalogue pour plus de valeurs.

ORIFICE ET POSITION

NX - NPT
TX - BSPT
SX - SAE

** X Indique la position du 2e orifice par rapport au 1er orifice

COURSE

XX.XX Course en pouces

ASSEMBLAGE

I## - Bride d'assemblage ISO
M## - Bride d'assemblage MSS
PM - Assemblage sur socle
X3 - Extrémité de tête allongée des tirants d'assemblage

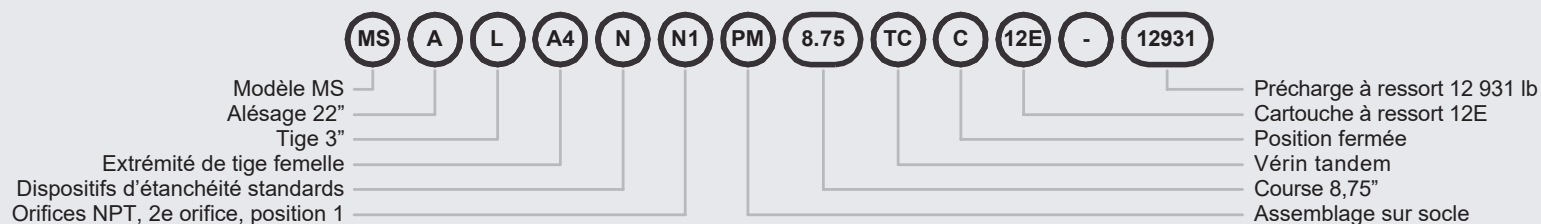
MODE D'APPLICATION

- Omettre si non requis
GT3 - Dispositif d'étanchéité triple
P2 - Piston magnétique (alésage max. 14")
S5 - Utilisation hydraulique (150 psi)
W1 - "AWWA" Vérin
Répertorier les modes d'application alphanumériquement

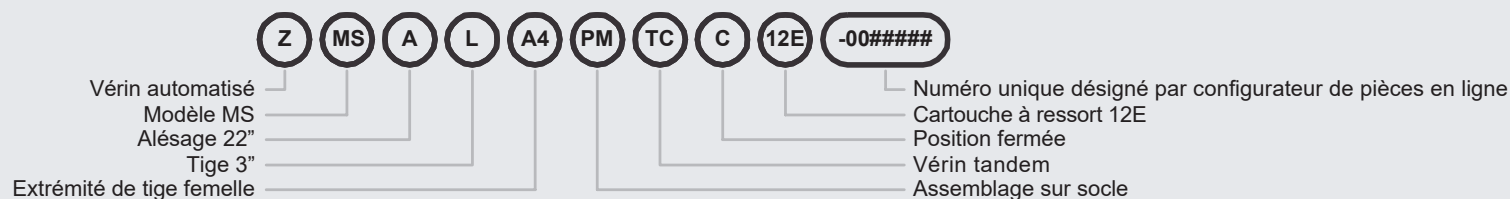
MODE

- Omettre si non requis
A# - Extensions de filet, ex: A2.50 = A = 2.50"
C1 - Peinture époxy (ne pas préciser avec ASC ou AWWA)
M2 - Tirants d'assemblage en acier inoxydable (ne pas préciser avec ASC ou AWWA)
M3 - Tige de piston en acier inoxydable
M7 - Barillet en acier
LE - Tenons de levage (alésage de 8" et plus)
W# - Extension de tige, ex: W2.50 = W = 2.50"
Les modifications seront répertoriées alphanumériquement après le numéro de course, # ex: MSNEA48NN11X012.0A2.50C1W5.50

EXEMPLE



EXEMPLE AVEC OPTIONS D'AUTOMATISATION



Articles connexes

Se rendre sur notre site Web pour télécharger ou obtenir un catalogue imprimé.



Solutions :

- Actionneurs de vannes
- Systèmes à sécurité intégrée
- Panneaux de commande de processus numériques
- Panneaux de commande de processus pneumatiques

Pour obtenir des renseignements techniques ou commerciaux :

Siège social/Usine :

6194, Notre Dame Ouest
Montréal, Québec H4C 1V4
SANS FRAIS : 855341-3415
info@cowandynamics.com

f /cowandynamics

in /company/cowan-dynamics

You Tube /cowandynamics

