



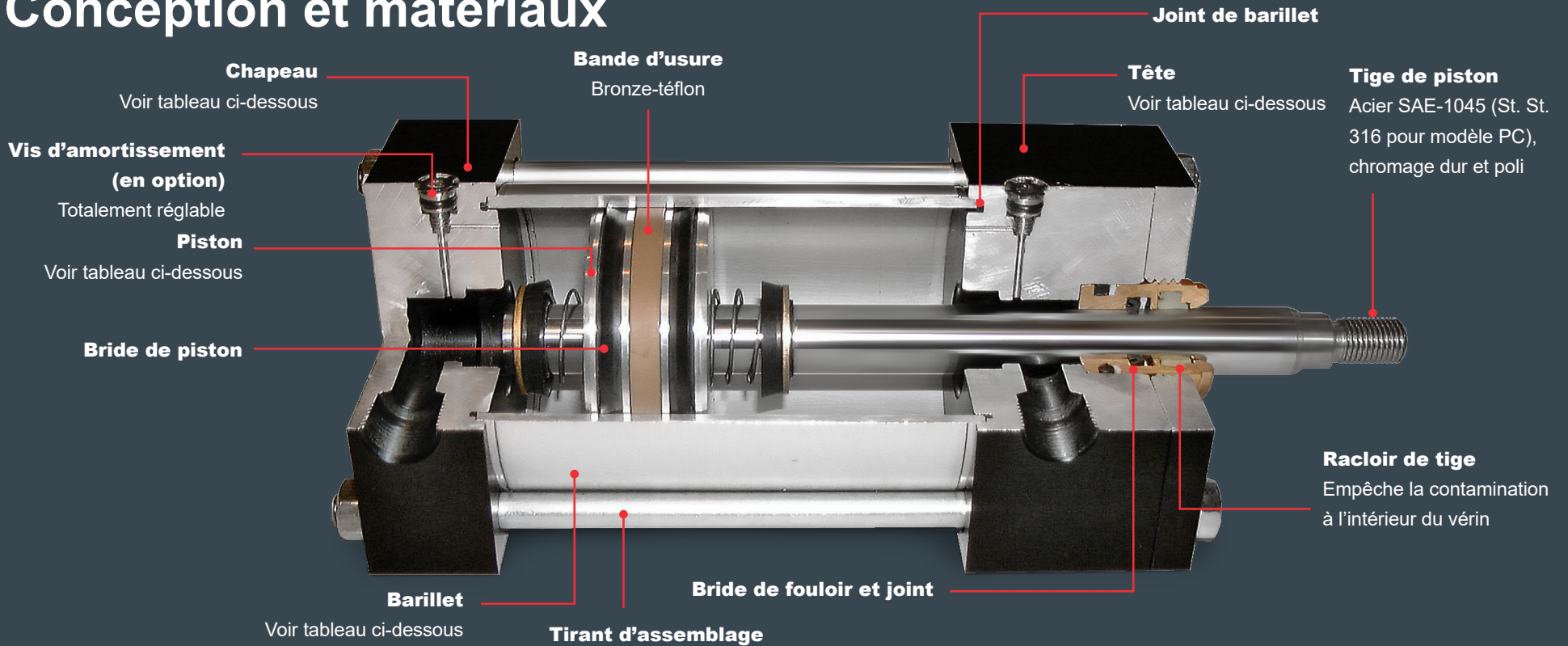
MODÈLE P

250 psi

Vérin pneumatique NFPA

Alésage : 1 1/2" à 14"

Conception et matériaux



Service moyen - Modèle PA		
Tête et chapeau	1 1/2" ~ 6"	8"
Aluminium	Std	S/O
Acier	N/A	Std
Barillet	1 1/2" ~ 6"	8"
Aluminium	Std	Std
Fibre de verre	Opt.	Opt.
Tirant d'assemblage	1 1/2" ~ 6"	8"
C12L14 **	Std	N/A
Stabilisé	Opt.	Std
Piston	1 1/2" ~ 6"	8"
Aluminium	Std	Std

Service intense - Modèle PS		
Tête et chapeau	1 1/2" ~ 6"	8" ~ 14"
Acier	Std	S/O
Barillet	1 1/2" ~ 6"	8"
Acier	Std	Std
Fibre de verre	Opt.	Opt.
Tirant d'assemblage	1 1/2" ~ 6"	8"
C12L14	Std	N/A
Stabilisé	Opt.	Std
Piston	1 1/2" ~ 6"	8"
Aluminium	Std	Std
Acier	Opt.	Std

Service intense - Modèle PC		
Tête et chapeau	1 1/2" ~ 6"	8"
Acier inoxydable	Std	Std
Barillet	1 1/2" ~ 6"	8"
St. St. 316	Std	Std
Fibre de verre	Opt.	Opt.
Tirant d'assemblage	1 1/2" ~ 6"	8"
St. St. 316	Std	S/O
17-4PH	Opt.	Std
Piston	1 1/2" ~ 6"	8"
Aluminium	Std	Std
Acier	Opt.	Std

Spécifications techniques	
Type	NFPA Standard
Fluide	Air
Lubrification	Non lubrifié
Pression de fonctionnement max.	250 PSI
Pression de fonctionnement min.	5 PSI
Ambiant & Fluid Temp	See Seal Options

Températures	
Temp. basse	-54 C à 90 C
Temp. normale	-20 C à 104 C
Temp. hausse	-10 C à 200 C

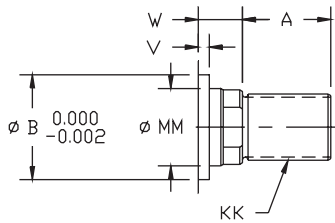
** Indique galvanisé

Taille des filets de tige

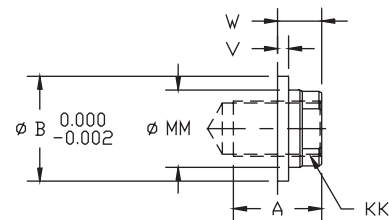
Alésage 1½" - 6"

Solutions et systèmes d'actionnement pour les environnements les plus difficiles au monde

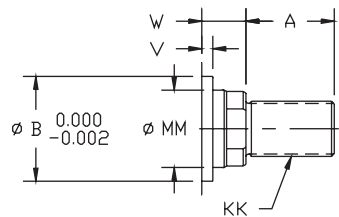
MÂLE INTERMÉDIAIRE



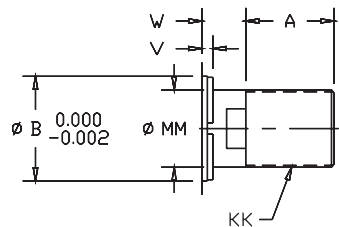
FEMELLE PETITE



MÂLE PETIT



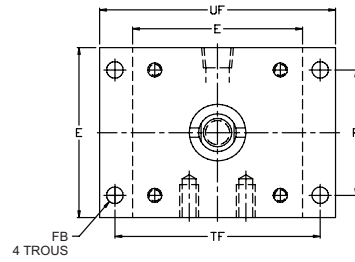
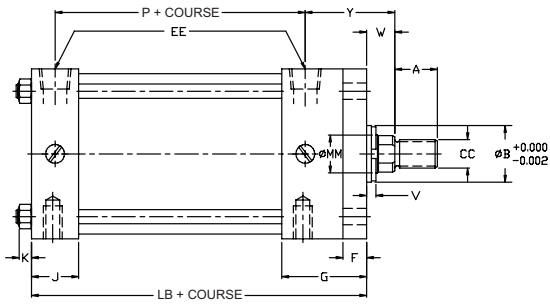
MÂLE COMPLET



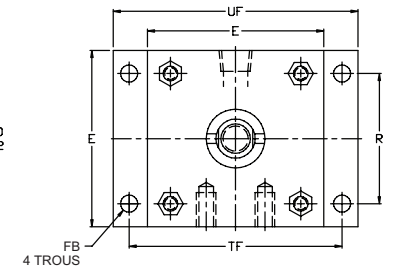
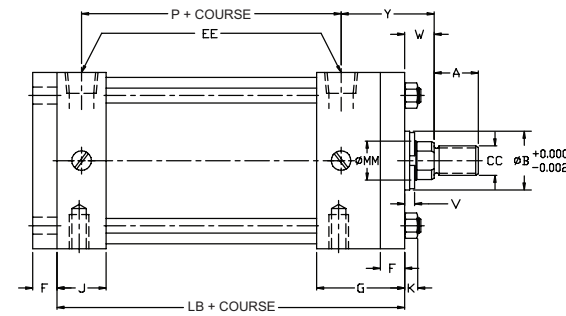
Dimensions de l'actionneur (po)

Alésage	Tig Ø MM	Filet 'KK'		A	B	V	W
		SM-SF	IM				
1 1/2	0.63	7/16-20	1/2-20	0.75	1.13	0.25	0.63
	1.00	3/4-16	7/8-14	1.13	1.50	0.50	1.00
2	0.63	7/16-20	1/2-20	0.75	1.13	0.25	0.63
	1.00	3/4-16	7/8-14	1.13	1.50	0.50	1.00
	1.38	1-14	1 1/4-12	1.63	2.00	0.63	1.25
2 1/2	0.63	7/16-20	1/2-20	0.75	1.13	0.25	0.63
	1.00	3/4-16	7/8-14	1.13	1.50	0.50	1.00
	1.38	1-14	1 1/4-12	1.63	2.00	0.63	1.25
3 1/4	1.00	3/4-16	7/8-14	1.13	1.50	0.25	0.75
	1.38	1-14	1 1/4-12	1.63	2.00	0.38	1.00
4	1.00	3/4-16	7/8-14	1.13	1.50	0.25	0.75
	1.38	1-14	1 1/4-12	1.63	2.00	0.38	1.00
5	1.00	3/4-16	7/8-14	1.13	1.50	0.25	0.75
	1.38	1-14	1 1/4-12	1.63	2.00	0.38	1.00
	1.75	1 1/4-12	1 1/2-12	2.00	2.38	0.50	1.25
6	1.38	1-14	1 1/4-12	1.63	2.00	0.25	0.88
	1.75	1 1/4-12	1 1/2-12	2.00	2.38	0.38	1.13
	2.00	1 1/2-12	1 3/4-12	2.25	2.63	0.38	1.25

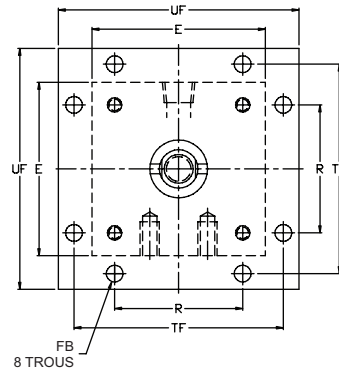
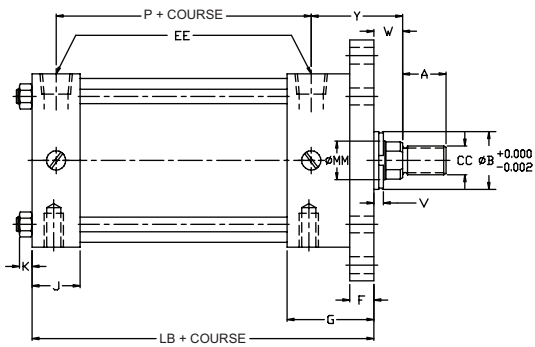
MF1



MF2



MF5



MF6

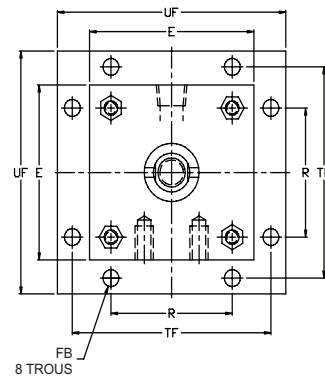
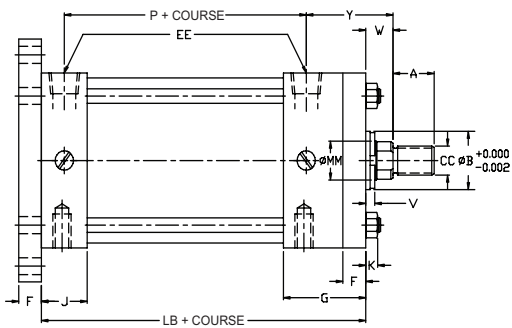


Tableau - Filet de tige

Dimensions (po)						
ALÉSAGE	E	EE (NPT)	F	FB	G	J
1½	2.00	0.38	0.38	0.31	2.00	1.00
2	2.50	0.38	0.38	0.38	2.00	1.00
2½	3.00	0.38	0.38	0.38	2.00	1.13
3¼	3.75	0.50	0.63	0.44	2.25	1.25
4	4.50	0.50	0.63	0.44	2.25	1.25
5	5.50	0.50	0.63	0.56	2.25	1.50
6	6.50	0.75	0.75	0.56	2.75	1.63

Dimensions (po)						
ALÉSAGE	K	TF	UF	LB	P	R
1½	0.25	2.75	3.38	4.00	2.25	1.43
2	0.31	3.38	4.13	4.00	2.25	1.84
2½	0.31	3.88	4.63	4.13	2.38	2.19
3¼	0.38	4.69	5.50	4.88	2.63	2.76
4	0.38	5.44	6.25	4.88	2.63	3.32
5	0.44	6.63	7.63	5.13	2.88	4.10
6	0.44	7.63	8.63	5.75	3.13	4.88

Dimensions (po)		
Alésage	Tige Ø MM	Y
1½	0.63	1.94
	1.00	2.31
2	0.63	1.94
	1.00	2.31
	1.38	2.56
2½	0.63	1.94
	1.00	2.31
	1.38	2.56
3¼	1.00	2.38
	1.38	2.63
4	1.00	2.38
	1.38	2.63
5	1.00	2.31
	1.38	2.56
6	1.75	2.81
	1.38	2.81
	1.75	3.06
	2.00	3.19

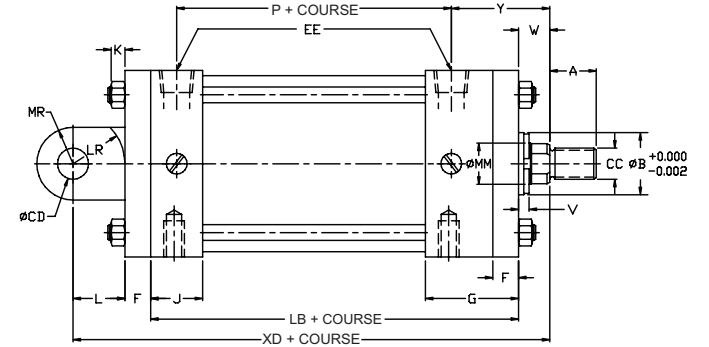
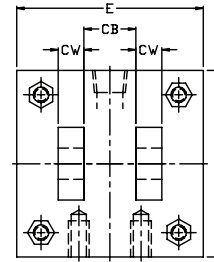
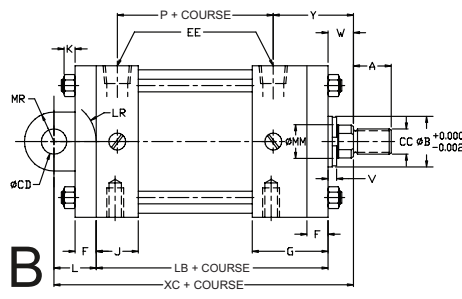
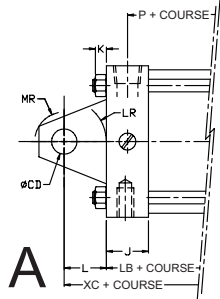
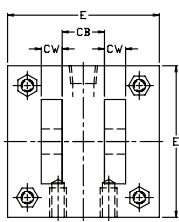
Pour d'autres valeurs, voir le tableau à la page 3

MP1

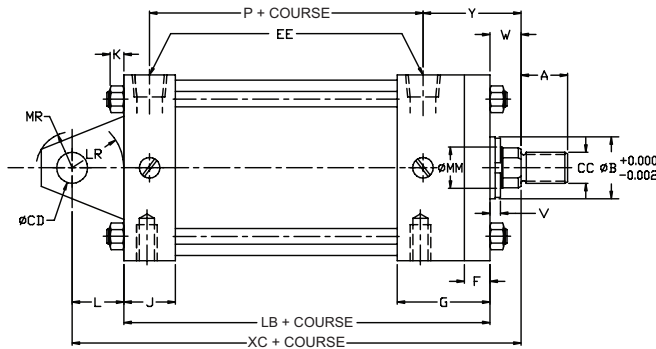
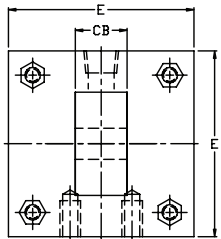
Modèles PS et PC

PA Series

MP2



MP3



MP4

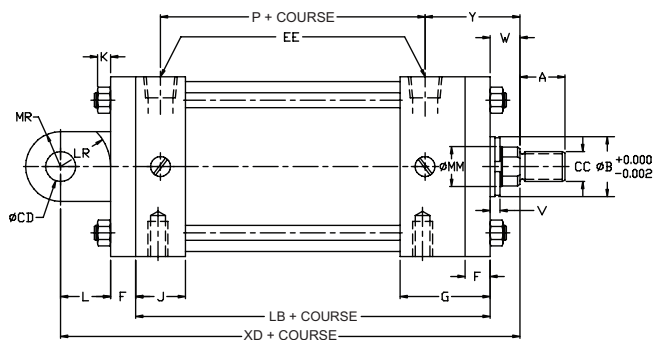
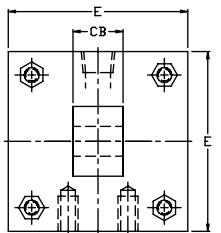


Tableau des filets de tige

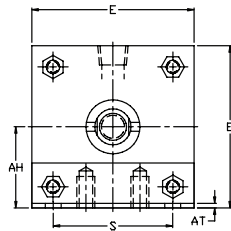
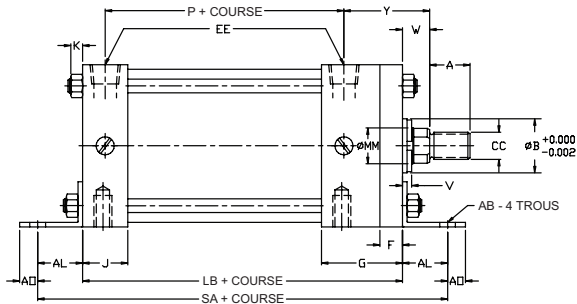
Dimensions (po)							
ALÉSAGE	CB	CD	CW	E	EE (NPT)	F	G
1½	0.75	0.50	0.50	2.00	0.38	0.38	2.00
2	0.75	0.50	0.50	2.50	0.38	0.38	2.00
2½	0.75	0.50	0.50	3.00	0.38	0.38	2.00
3¼	1.25	0.75	0.64	3.75	0.50	0.63	2.25
4	1.25	0.75	0.64	4.50	0.50	0.63	2.25
5	1.25	0.75	0.64	5.50	0.50	0.63	2.25
6	1.50	1.00	0.75	6.50	0.75	0.75	2.75

Dimensions (po)							
ALÉSAGE	J	K	L	LB	LR	MR	P
1½	1.00	0.25	0.75	4.00	0.75	0.63	2.25
2	1.00	0.31	0.75	4.00	0.75	0.63	2.25
2½	1.13	0.31	0.75	4.13	0.75	0.63	2.38
3¼	1.25	0.38	1.25	4.88	1.25	0.88	2.63
4	1.25	0.38	1.25	4.88	1.25	0.88	2.63
5	1.50	0.44	1.25	5.13	1.25	0.88	2.88
6	1.63	0.44	1.50	5.75	1.50	1.25	3.13

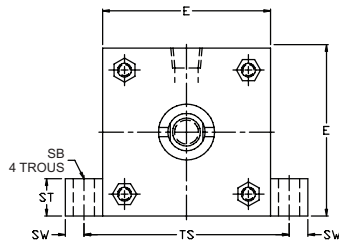
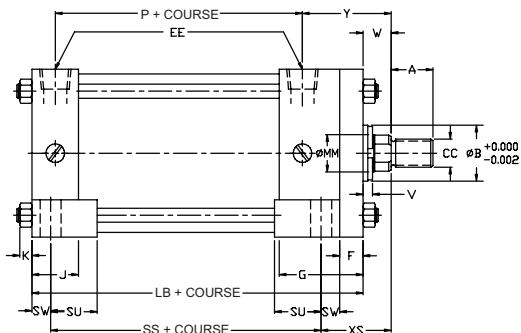
Dimensions (po)				
Alésage	Tige Ø MM	XC	XD	Y
1½	0.63	5.38	5.75	1.94
	1.00	5.75	6.13	2.31
2	0.63	5.38	5.75	1.94
	1.00	5.75	6.13	2.31
	1.38	6.00	6.38	2.56
2½	0.63	5.50	5.88	1.94
	1.00	5.88	6.25	2.31
	1.38	6.13	6.50	2.56
3¼	1.00	6.88	7.50	2.38
	1.38	7.13	7.75	2.63
4	1.00	6.88	7.50	2.38
	1.38	7.13	7.75	2.63
5	1.00	7.13	7.75	2.31
	1.38	7.38	8.00	2.56
	1.75	7.63	8.25	2.81
6	1.38	8.13	8.88	2.81
	1.75	8.38	9.13	3.06
	2.00	8.50	9.25	3.19

Pour d'autres valeurs, voir le tableau à la page 3

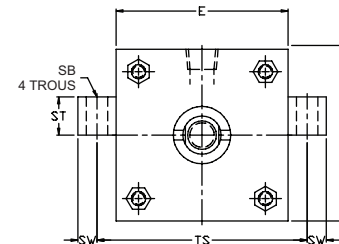
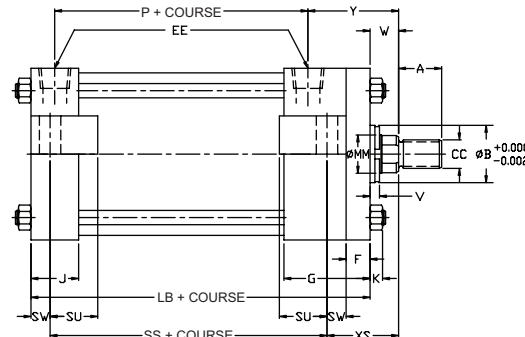
MS1



MS2



MS3



Solutions et systèmes d'actionnement pour les environnements les plus difficiles au monde

Tableau des filets de tige

Dimensions (po)					
ALÉSAGE	Tige Ø MM	SA	SS	XS	Y
1½	0.63	6.00	2.88	1.38	1.94
	1.00	6.00	2.88	1.75	2.31
2	0.63	6.00	2.88	1.38	1.94
	1.00	6.00	2.88	1.75	2.31
	1.38	6.00	2.88	2.00	2.56
2½	0.63	6.13	3.00	1.38	1.94
	1.00	6.13	3.00	1.75	2.31
	1.38	6.13	3.00	2.00	2.56
3¼	1.00	7.38	3.25	1.88	2.38
	1.38	7.38	3.25	2.13	2.63
4	1.00	7.38	3.25	1.88	2.38
	1.38	7.38	3.25	2.13	2.63
5	1.00	7.88	3.13	2.06	2.31
	1.38	7.88	3.13	2.31	2.56
	1.75	7.88	3.13	2.56	2.81
6	1.38	8.50	3.63	2.31	2.81
	1.75	8.50	3.63	2.56	3.06
	2.00	8.50	3.63	2.69	3.19

Pour d'autres valeurs, voir le tableau à la page 3

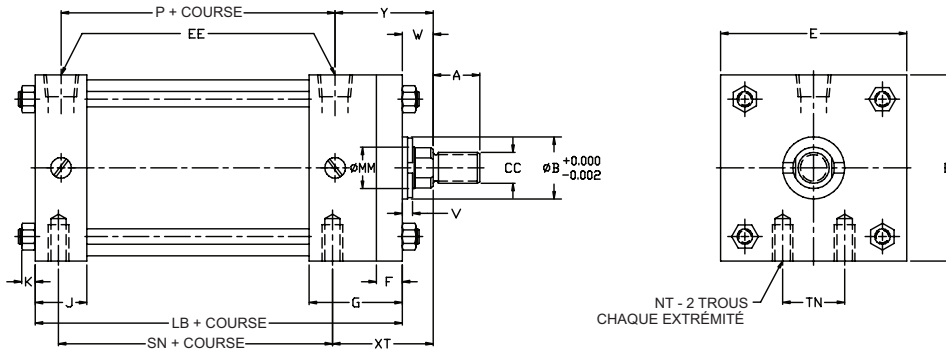
MS1

Dimensions (po)														
ALÉSAGE	AB	AH	AL	AO	AT	E	EE (NPT)	F	G	J	K	LB	P	S
1½	0.44	1.19	1.00	0.38	0.13	2.00	0.38	0.38	2.00	1.00	0.25	4.00	2.25	1.25
2	0.44	1.44	1.00	0.38	0.13	2.50	0.38	0.38	2.00	1.00	0.31	4.00	2.25	1.75
2½	0.44	1.63	1.00	0.38	0.13	3.00	0.38	0.38	2.00	1.13	0.31	4.13	2.38	1.25
3¼	0.56	1.94	1.25	0.50	0.13	3.75	0.50	0.63	2.25	1.25	0.38	4.88	2.63	2.75
4	0.56	2.25	1.25	0.50	0.13	4.50	0.50	0.63	2.25	1.25	0.38	4.88	2.63	3.50
5	0.69	2.75	1.38	0.63	0.19	5.50	0.50	0.63	2.25	1.50	0.44	5.13	2.88	4.25
6	0.81	3.25	1.38	0.63	0.19	6.50	0.75	0.75	2.75	1.63	0.44	5.75	3.13	5.25

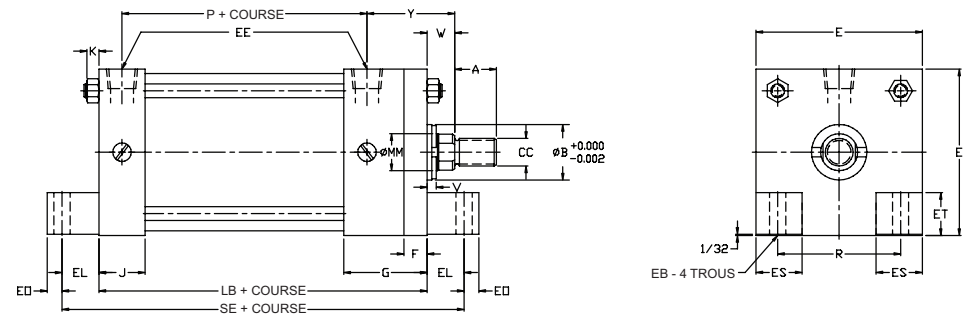
MS2, MS3

Dimensions (po)													
ALÉSAGE	E	EE (NPT)	F	G	J	K	LB	P	SB	ST	SU	SW	TS
1½	2.00	0.38	0.38	2.00	1.00	0.25	4.00	2.25	0.44	0.50	0.94	0.38	2.75
2	2.50	0.38	0.38	2.00	1.00	0.31	4.00	2.25	0.44	0.50	0.94	0.38	3.25
2½	3.00	0.38	0.38	2.00	1.13	0.31	4.13	2.38	0.44	0.50	0.94	0.38	3.75
3¼	3.75	0.50	0.63	2.25	1.25	0.38	4.88	2.63	0.56	0.75	1.25	0.50	4.75
4	4.50	0.50	0.63	2.25	1.25	0.38	4.88	2.63	0.56	0.75	1.25	0.50	5.50
5	5.50	0.50	0.63	2.25	1.50	0.44	5.13	2.88	0.81	1.00	1.56	0.69	6.88
6	6.50	0.75	0.75	2.75	1.63	0.44	5.75	3.13	0.81	1.00	1.56	0.69	7.88

MS4



MS7



MS4

Dimensions (po)												
ALÉSAGE	E	EE (NPT)	F	G	H	J	K	LB	P	NT	TN	SN
1½	2.00	0.38	0.38	2.00	1.00	1.00	0.25	4.00	2.25	¼-20	0.63	2.25
2	2.50	0.38	0.38	2.00	1.00	1.00	0.31	4.00	2.25	5/16-18	0.88	2.25
2½	3.00	0.38	0.38	2.00	1.00	1.13	0.31	4.13	2.38	¾-16	1.25	2.38
3¼	3.75	0.50	0.63	2.25	1.38	1.25	0.38	4.88	2.63	½-13	1.50	2.63
4	4.50	0.50	0.63	2.25	1.38	1.25	0.38	4.88	2.63	½-13	2.06	2.63
5	5.50	0.50	0.63	2.25	1.38	1.50	0.44	5.13	2.88	5/8-11	2.69	2.88
6	6.50	0.75	0.75	2.75	1.38	1.63	0.44	5.75	3.13	¾-10	3.25	3.13

Tableau des filets de tige

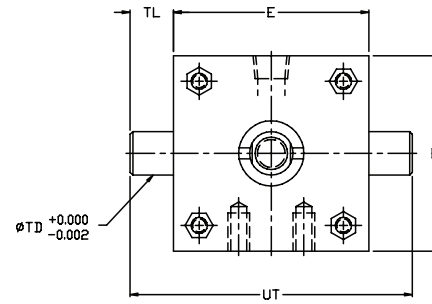
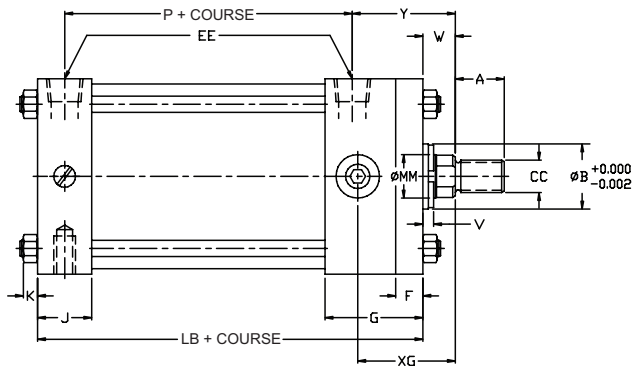
Dimensions (po)				
ALÉSAGE	Tige ϕ MM	XT	SE	Y
1½	0.63	1.94	5.50	1.94
	1.00	2.31	5.50	2.31
2	0.63	1.94	5.88	1.94
	1.00	2.31	5.88	2.31
	1.38	2.56	5.88	2.56
2½	0.63	1.94	6.25	1.94
	1.00	2.31	6.25	2.31
	1.38	2.56	6.25	2.56
3¼	1.00	2.44	6.63	2.38
	1.38	2.69	6.63	2.63
4	1.00	2.44	6.88	2.38
	1.38	2.69	6.88	2.63
5	1.00	2.44	7.25	2.31
	1.38	2.69	7.25	2.56
	1.75	2.94	7.25	2.81
6	1.38	2.81	7.75	2.81
	1.75	3.06	7.75	3.06
	2.00	3.19	7.75	3.19

Pour d'autres valeurs, voir le tableau à la page 3

MS7

Dimensions (po)														
ALÉSAGE	E	EB	EE (NPT)	EL	EO	ES	ET	F	G	J	K	LB	P	R
1½	2.00	0.31	0.38	0.75	0.25	0.56	0.53	0.38	2.00	1.00	0.25	4.00	2.25	1.43
2	2.50	0.38	0.38	0.94	0.31	0.63	0.63	0.38	2.00	1.00	0.31	4.00	2.25	1.84
2½	3.00	0.38	0.38	1.06	0.31	0.81	0.78	0.38	2.00	1.13	0.31	4.13	2.38	2.19
3¼	3.75	0.44	0.50	0.88	0.38	1.00	0.94	0.63	2.25	1.25	0.38	4.88	2.63	2.76
4	4.50	0.44	0.50	1.00	0.38	1.25	1.16	0.63	2.25	1.25	0.38	4.88	2.63	3.32
5	5.50	0.56	0.50	1.06	0.50	1.38	1.38	0.63	2.25	1.50	0.44	5.13	2.88	4.10
6	6.50	0.56	0.75	1.00	0.50	1.75	0.59	0.75	2.75	1.63	0.44	5.75	3.13	4.88

MT1



MT2

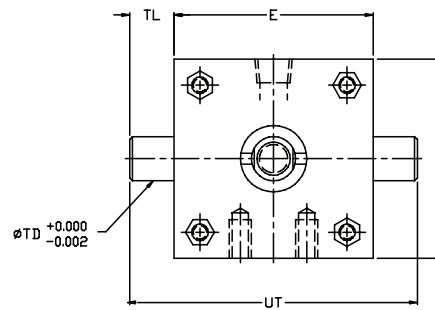
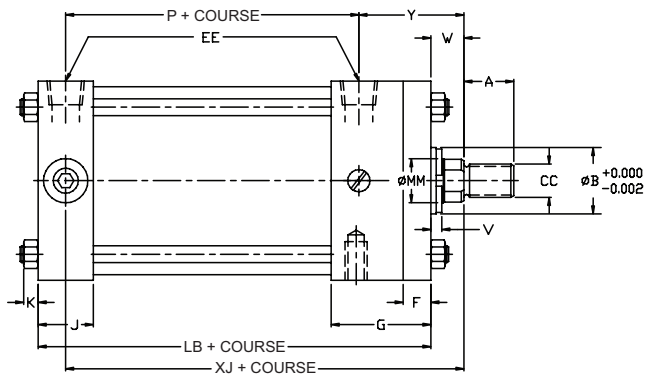


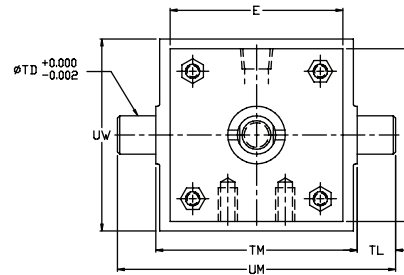
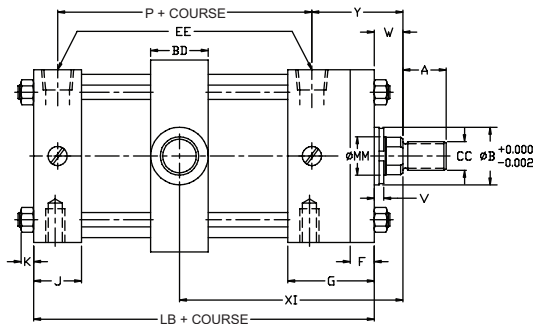
Tableau des filets de tige

Dimensions (po)				
ALÉSAGE	Tige \varnothing MM	XG	XJ	Y
1½	0.63	1.75	4.13	1.94
	1.00	2.13	4.50	2.31
2	0.63	1.75	4.13	1.94
	1.00	2.13	4.50	2.31
	1.38	2.38	4.75	2.56
2½	0.63	1.75	4.25	1.94
	1.00	2.13	4.63	2.31
	1.38	2.38	4.88	2.56
¾	1.00	2.25	5.00	2.38
	1.38	2.50	5.25	2.63
4	1.00	2.25	5.00	2.38
	1.38	2.50	5.25	2.63
5	1.00	2.25	5.25	2.31
	1.38	2.50	5.50	2.56
	1.75	2.75	5.75	2.81
6	1.38	2.63	5.88	2.81
	1.75	2.88	6.13	3.06
	2.00	3.00	6.25	3.19

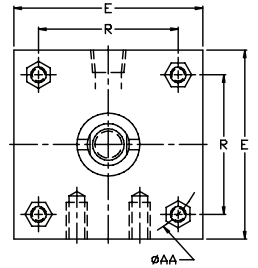
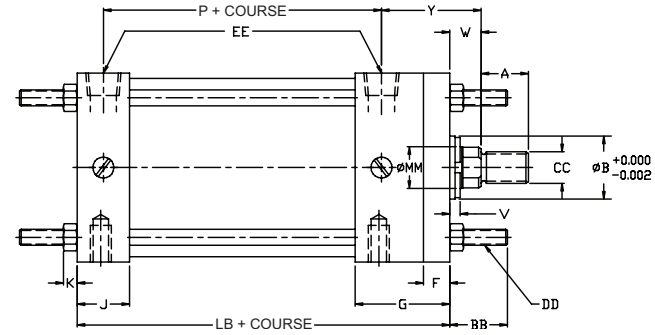
Pour d'autres valeurs, voir le tableau à la page 3

Dimensions (po)											
ALÉSAGE	E	EE (NPT)	F	G	J	K	LB	P	TD	TL	UT
1½	2.00	0.38	0.38	2.00	1.00	0.25	4.00	2.25	1.00	1.00	4.00
2	2.50	0.38	0.38	2.00	1.00	0.31	4.00	2.25	1.00	1.00	4.50
2½	3.00	0.38	0.38	2.00	1.13	0.31	4.13	2.38	1.00	1.00	5.00
¾	3.75	0.50	0.63	2.25	1.25	0.38	4.88	2.63	1.00	1.00	5.75
4	4.50	0.50	0.63	2.25	1.25	0.38	4.88	2.63	1.00	1.00	6.50
5	5.50	0.50	0.63	2.25	1.50	0.44	5.13	2.88	1.00	1.00	7.50
6	6.50	0.75	0.75	2.75	1.63	0.44	5.75	3.13	1.38	1.38	9.25

MT4



MX1, MX2, MX3



MT4

Dimensions (po)														
ALÉSAGE	BD	E	EE (NPT)	F	G	J	K	LB	P	TD	TL	TM	UM	UW
1½	1.25	2.00	0.38	0.38	2.00	1.00	0.25	4.00	2.25	1.00	1.00	2.50	4.50	2.50
2	1.25	2.50	0.38	0.38	2.00	1.00	0.31	4.00	2.25	1.00	1.00	3.00	5.00	3.00
2½	1.25	3.00	0.38	0.38	2.00	1.13	0.31	4.13	2.38	1.00	1.00	3.50	5.50	3.50
3¼	1.50	3.75	0.50	0.63	2.25	1.25	0.38	4.88	2.63	1.00	1.00	4.50	6.50	4.50
4	1.50	4.50	0.50	0.63	2.25	1.25	0.38	4.88	2.63	1.00	1.00	5.25	7.25	5.25
5	1.50	5.50	0.50	0.63	2.25	1.50	0.44	5.13	2.88	1.00	1.00	6.25	8.25	6.25
6	1.75	6.50	0.75	0.75	2.75	1.63	0.44	5.75	3.13	1.38	1.38	7.63	10.38	7.63

MX1, MX2, MX3

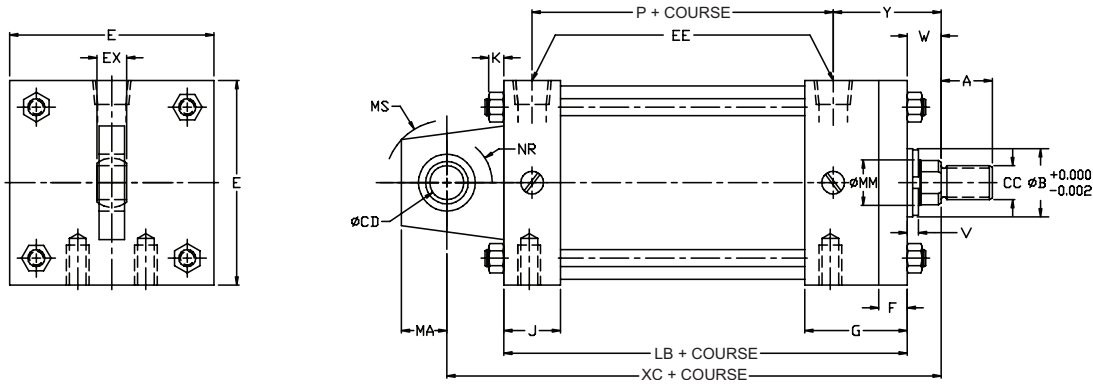
Dimensions (po)													
ALÉSAGE	AA	BB	DD	E	EE (NPT)	F	G	J	K	LB	P	R	
1½	2.02	1.00	¼-28	2.00	0.38	0.38	2.00	1.00	0.25	4.00	2.25	1.43	
2	2.60	1.13	⅝-24	2.50	0.38	0.38	2.00	1.00	0.31	4.00	2.25	1.84	
2½	3.10	1.13	⅝-24	3.00	0.38	0.38	2.00	1.13	0.31	4.13	2.38	2.19	
3¼	3.90	1.13	¾-24	3.75	0.50	0.63	2.25	1.25	0.38	4.88	2.63	2.76	
4	4.70	1.38	¾-24	4.50	0.50	0.63	2.25	1.25	0.38	4.88	2.63	3.32	
5	5.80	1.81	½-20	5.50	0.50	0.63	2.25	1.50	0.44	5.13	2.88	4.10	
6	6.90	1.81	½-20	6.50	0.75	0.75	2.75	1.63	0.44	5.75	3.13	4.88	

Tableau des filets de tige

Dimensions (po)			
ALÉSAGE	Tige Ø MM	Min XI	Y
1½	0.63	3.31	1.94
	1.00	3.69	2.31
2	0.63	3.44	1.94
	1.00	3.81	2.31
	1.38	4.16	2.56
2½	0.63	3.44	1.94
	1.00	3.81	2.31
	1.38	4.16	2.56
3¼	1.00	4.19	2.38
	1.38	4.44	2.63
4	1.00	4.19	2.38
	1.38	4.44	2.63
5	1.00	4.31	2.31
	1.38	4.44	2.56
	1.75	4.69	2.81
6	1.38	4.94	2.81
	1.75	5.19	3.06
	2.00	5.31	3.19

Pour d'autres valeurs, voir le tableau à la page 3

MP5



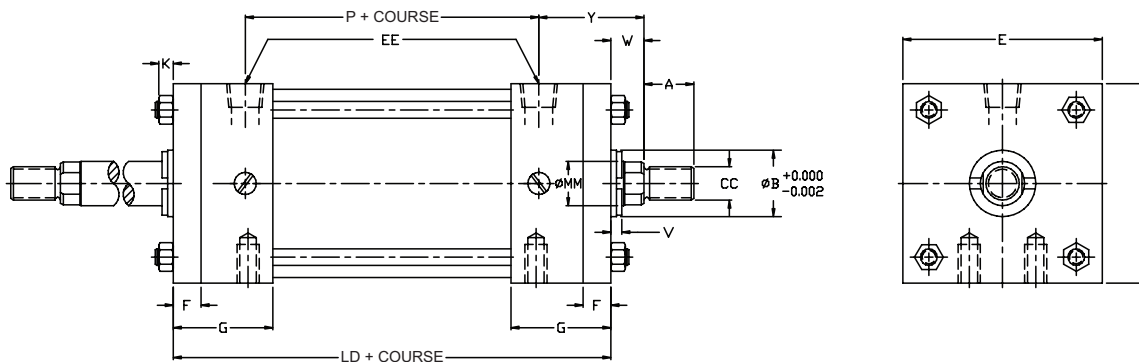
Dimensions (po)													
ALÉSAGE	CD	E	EE (NPT)	EX	F	G	J	K	MA	MS	NR	LB	P
1½	0.50	2.00	0.38	0.44	0.38	2.00	1.00	0.25	0.75	0.94	0.63	4.00	2.25
2	0.50	2.50	0.38	0.44	0.38	2.00	1.00	0.31	0.75	0.94	0.63	4.00	2.25
2½	0.50	3.00	0.38	0.44	0.38	2.00	1.13	0.31	0.75	0.94	0.63	4.13	2.38
3¼	0.75	3.75	0.50	0.66	0.63	2.25	1.25	0.38	1.00	1.38	1.00	4.88	2.63
4	0.75	4.50	0.50	0.66	0.63	2.25	1.25	0.38	1.00	1.38	1.00	4.88	2.63
5	0.75	5.50	0.50	0.66	0.63	2.25	1.50	0.44	1.00	1.38	1.00	5.13	2.88
6	1.00	6.50	0.75	0.88	0.75	2.75	1.63	0.44	1.25	1.69	1.25	5.75	3.13

Tableau des filets de tige

Dimensions (po)			
ALÉSAGE	Tige ϕ MM	XC	Y
1½	0.63	5.38	1.94
	1.00	5.75	2.31
2	0.63	5.38	1.94
	1.00	5.75	2.31
	1.38	6.00	2.56
2½	0.63	5.50	1.94
	1.00	5.88	2.31
	1.38	6.13	2.56
3¼	1.00	6.88	2.38
	1.38	7.13	2.63
4	1.00	6.88	2.38
	1.38	7.13	2.63
5	1.00	7.13	2.31
	1.38	7.38	2.56
	1.75	7.63	2.81
6	1.38	8.13	2.81
	1.75	8.38	3.06
	2.00	8.50	3.19

Pour plus de valeurs, consulter le Tableau à la page 3

Tige à deux têtes



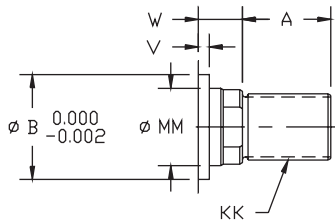
Dimensions de l'actionneur (po)								
ALÉSAGE	E	EE (NPT)	F	G	J	K	LD	P
1½	2.00	0.38	0.38	2.00	1.00	0.25	5.00	2.38
2	2.50	0.38	0.38	2.00	1.00	0.31	5.00	2.38
2½	3.00	0.38	0.38	2.00	1.13	0.31	5.00	2.38
3¼	3.75	0.50	0.63	2.25	1.25	0.38	5.88	2.63
4	4.50	0.50	0.63	2.25	1.25	0.38	5.88	2.63
5	5.50	0.50	0.63	2.25	1.50	0.44	5.88	2.75
6	6.50	0.75	0.75	2.75	1.63	0.44	6.88	3.00

Taille des filets de tige

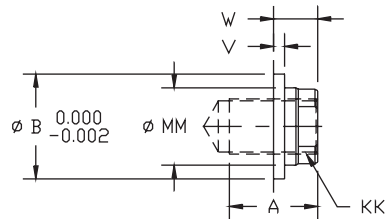
Alésage 8"-14"

Solutions et systèmes d'actionnement pour les environnements les plus difficiles au monde

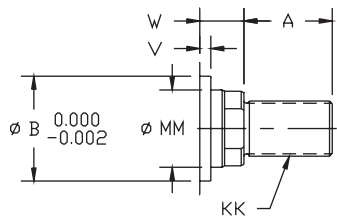
MÂLE INTERMÉDIAIRE



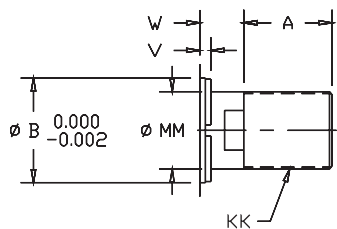
FEMELLE PETITE



MÂLE PETIT



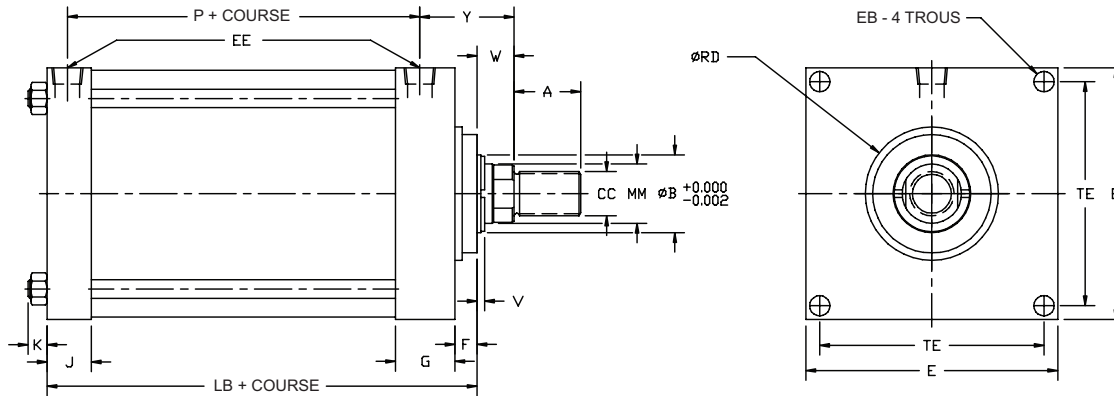
MÂLE COMPLET



Dimensions de l'actionneur (po)

ALÉSAGE	Tige Ø MM	Filet 'KK'		A	B	V	W
		SM-SF	IM				
		8	1.38				
8	1.75	1½-12	1¼-12	2.00	2.34	0.38	1.13
	2.00	1¾-12	1½-12	2.25	2.63	0.38	1.25
	2.50	2¼-12	1⅞-12	3.00	3.13	0.50	1.50
10	1.75	1½-12	1¼-12	2.00	2.38	0.38	1.13
	2.00	1¾-12	1½-12	2.25	2.63	0.38	1.25
	2.50	2¼-12	1⅞-12	3.00	3.13	0.50	1.50
12	2.00	1¾-12	1½-12	2.25	2.63	0.38	1.25
	2.50	2¼-12	1⅞-12	3.00	3.13	0.50	1.50
	3.00	2¾-12	2¼-12	3.50	3.75	0.50	1.50
14	2.50	2¼-12	1⅞-12	3.00	3.13	0.50	1.50
	3.00	2¾-12	2¼-12	3.50	3.75	0.50	1.50
	3.50	3¼-12	2½-12	3.50	4.25	0.50	1.50

ME3



ME4

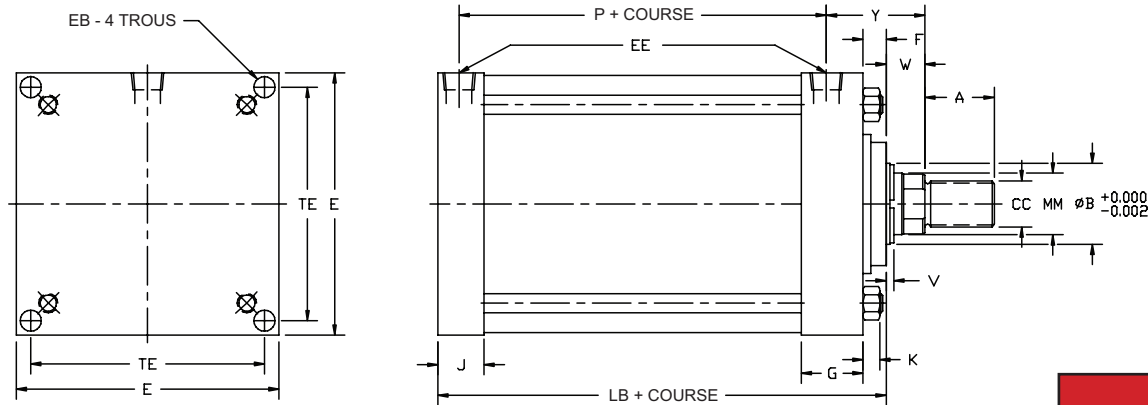


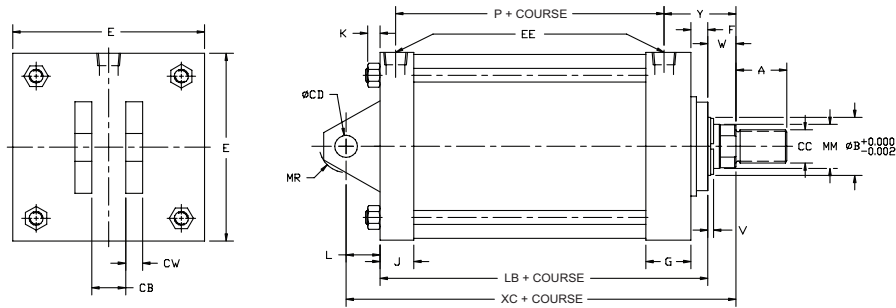
Tableau des filets de tige

Dimensions (po)			
ALÉSAGE	Tige ϕ MM	Y	
8	1.38	2.81	Pour d'autres valeurs, consulter le tableau à la page 3
	1.75	3.06	
	2.00	3.19	
	2.50	3.44	
10	1.75	3.13	
	2.00	3.25	
	2.50	3.50	
12	2.00	3.25	
	2.50	3.50	
	3.00	3.50	
14	2.50	3.81	
	3.00	3.81	
	3.50	3.81	

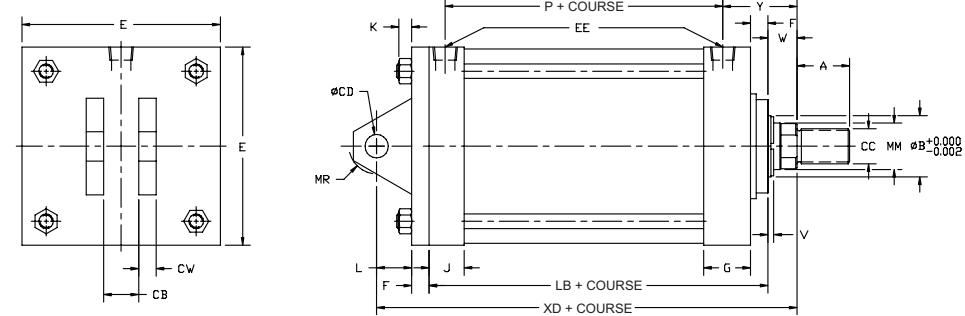
Dimensions de l'actionneur (po)

ALÉSAGE	E	EE (NPT)	EB	F	G	J	K	RD	TE	LB	P
8	8.50	0.75	0.69	0.75	2.00	1.50	0.56	4.00	7.57	5.88	3.25
10	10.63	1.00	0.81	0.75	2.25	2.00	0.69	4.50	9.40	7.13	4.13
12	12.75	1.00	0.81	0.75	2.25	2.00	0.69	5.50	11.10	7.63	4.63
14	14.75	1.25	0.94	0.75	2.75	2.25	0.75	6.00	12.87	8.88	5.50

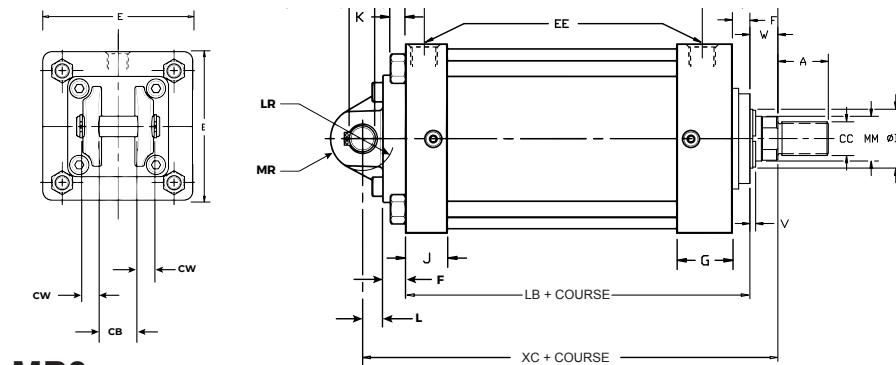
MP1 - Style A (Modèles PS et PC)



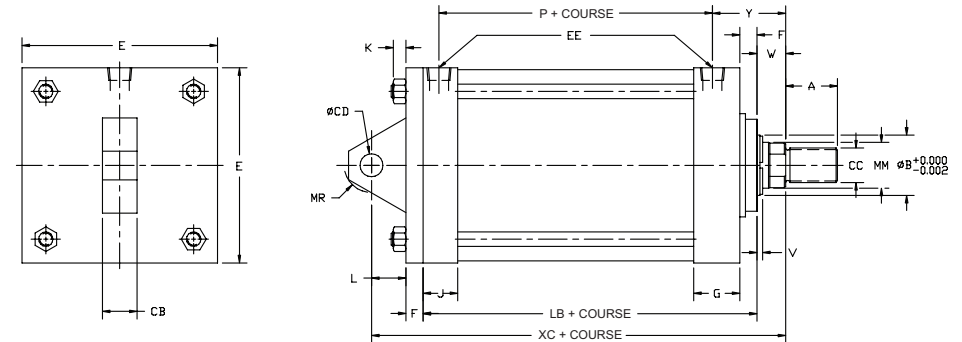
MP2



MP1 - Style B (Modèle PA - alésage 8" seulement)



MP4



MP3

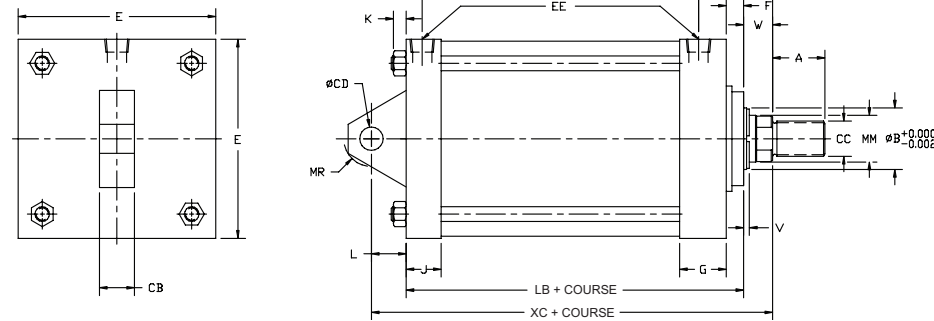


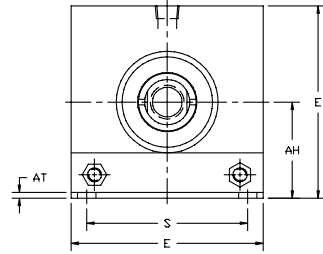
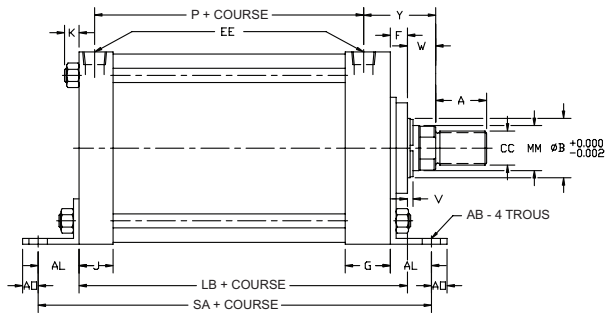
Tableau de filets de tige

		Dimensions (po)				Pour d'autres valeurs, consulter le tableau à la page 3
ALÉSAGE	Tige Ø MM	XC	XD	Y		
8	1.38	8.25	9.00	2.81		
	1.75	8.50	9.25	3.06		
	2.00	8.63	9.38	3.19		
	2.50	8.88	9.63	3.44		
10	1.75	10.38	11.13	3.13		
	2.00	10.50	11.25	3.25		
	2.50	10.75	11.50	3.50		
12	2.00	11.13	11.88	3.25		
	2.50	11.38	12.13	3.50		
	3.00	11.38	12.13	3.50		
14	2.50	12.88	13.63	3.81		
	3.00	12.88	13.63	3.81		
	3.50	12.88	13.63	3.81		

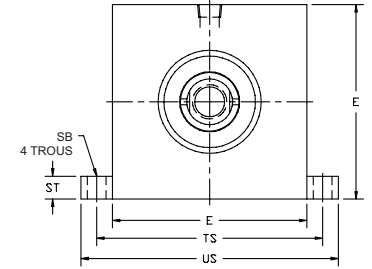
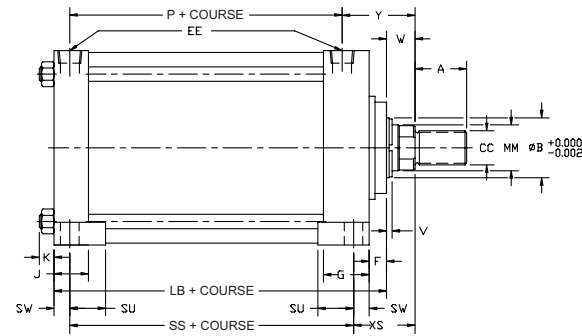
Dimensions (po)														
ALÉSAGE	CB	CD	CW	E	EE (NPT)	F	G	J	K	L	MR	LB	P	LR
8	1.50	1.00	0.75	8.50	0.75	0.75	2.00	1.50	0.56	1.50	1.19	5.88	3.25	1.25
10	2.00	1.38	1.00	10.63	1.00	0.75	2.25	2.00	0.69	2.13	1.63	7.13	4.13	1.88
12	2.50	1.75	1.25	12.75	1.00	0.75	2.25	2.00	0.69	2.25	2.13	7.63	4.63	2.13
14	2.50	2.00	1.25	14.75	1.25	0.75	2.75	2.25	0.75	2.50	2.38	8.88	5.50	2.38

Note : Le modèle PA (MP1 Style B) est seulement offert avec un alésage de 8".

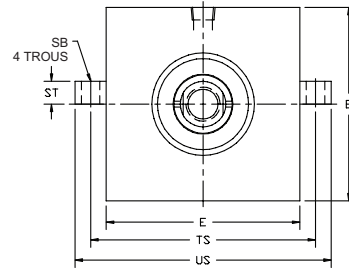
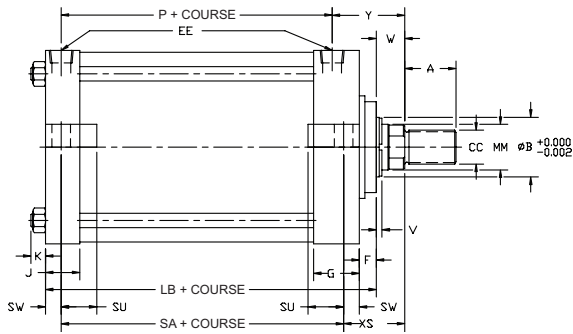
MS1



MS2



MS3



MS1

Dimensions (po)															
ALÉSAGE	AB	AH	AL	AO	AT	E	EE (NPT)	F	G	J	K	LB	P	S	SA
8	0.81	4.25	1.81	0.69	0.25	8.50	0.75	0.75	2.00	1.50	0.56	5.88	3.25	7.13	8.75
10	1.06	5.31	2.13	0.88	0.25	10.63	1.00	0.75	2.25	2.00	0.69	7.13	4.13	8.88	10.63
12	1.06	6.38	2.13	0.88	0.38	12.75	1.00	0.75	2.25	2.00	0.69	7.63	4.63	11.00	11.13
14	1.31	7.38	2.44	1.06	0.38	14.75	1.25	0.75	2.75	2.25	0.75	8.88	5.50	12.63	13.00

MS2, MS3

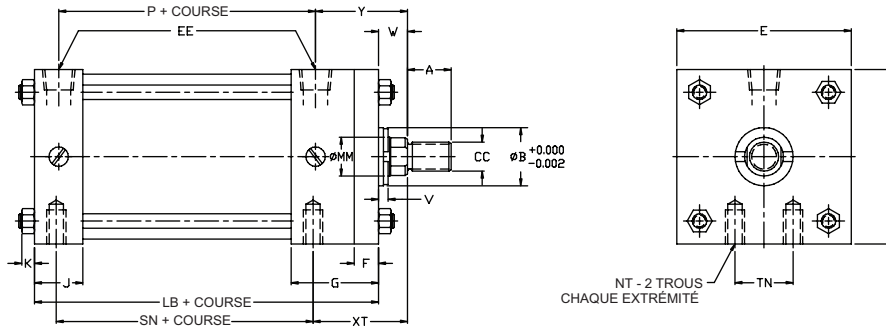
Dimensions (po)														
ALÉSAGE	SB	E	EE (NPT)	F	G	J	K	LB	P	ST	SU	SW	SS	TS
8	0.81	8.50	0.75	0.75	2.00	1.50	0.56	5.88	3.25	1.00	1.56	0.69	3.75	9.88
10	1.06	10.63	1.00	0.75	2.25	2.00	0.69	7.13	4.13	1.25	2.00	0.88	4.63	12.38
12	1.06	12.75	1.00	0.75	2.25	2.00	0.69	7.63	4.63	1.25	2.00	0.88	5.13	14.50
14	1.31	14.75	1.25	0.75	2.75	2.25	0.75	8.88	5.50	1.50	2.50	1.13	5.88	17.00

Tableau des filets de tige

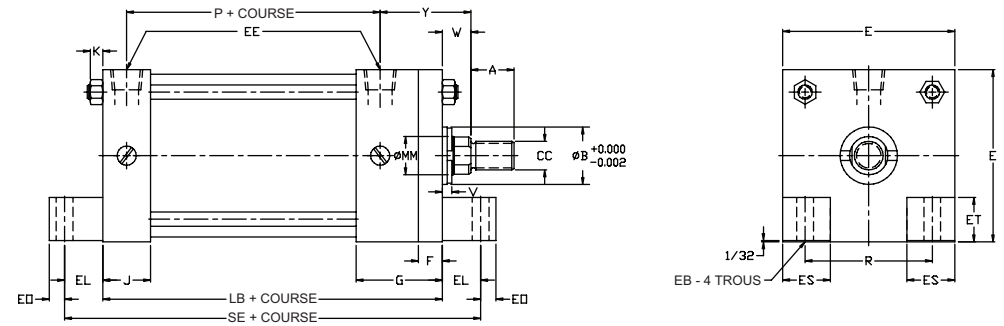
Dimensions (po)			
ALÉSAGE	Tige Ø MM	XS	Y
8	1.38	2.31	2.81
	1.75	2.56	3.06
	2.00	2.69	3.19
10	2.50	2.94	3.44
	1.75	2.75	3.13
12	2.00	2.88	3.25
	2.50	3.13	3.50
14	2.00	2.88	3.25
	2.50	3.13	3.50
	3.00	3.13	3.50
14	2.50	3.38	3.81
	3.00	3.38	3.81
14	3.50	3.38	3.81

Pour d'autres valeurs, voir le tableau à la page 11

MS4



MS7



MS4

Dimensions (po)												
ALÉSAGE	E	EE (NPT)	F	G	J	K	LB	P	ND	NT	SN	TN
8	8.50	0.75	0.75	2.00	1.50	0.56	5.88	3.25	1.13	¾-10	3.25	4.50
10	10.63	1.00	0.75	2.25	2.00	0.69	7.13	4.13	1.50	1-8	4.13	5.50
12	12.75	1.00	0.75	2.25	2.00	0.69	7.63	4.63	1.50	1-8	4.63	7.25
14	14.75	1.25	0.75	2.75	2.25	0.75	8.88	5.50	1.88	1¼-7	5.50	8.38

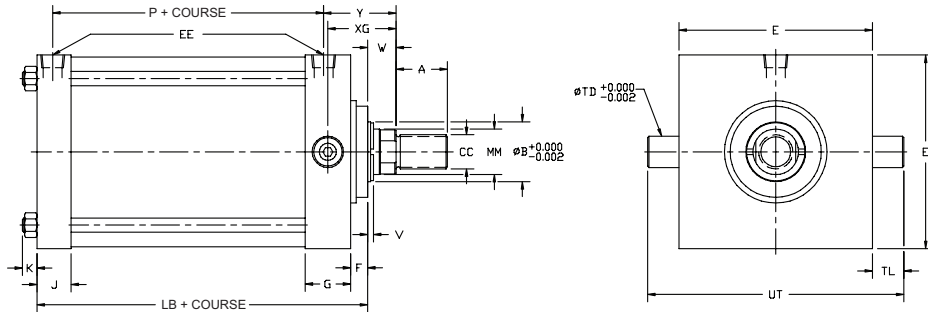
MS7

Dimensions (po)															
ALÉSAGE	E	EB	EE (NPT)	EL	EO	ES	ET	F	G	J	K	LB	P	R	SE
8	8.50	0.69	0.75	1.13	0.63	2.25	2.03	0.75	2.00	1.50	0.56	5.88	3.25	6.44	7.38
10	10.63	0.81	1.00	1.31	0.63	2.75	2.69	0.75	2.25	2.00	0.69	7.13	4.13	7.92	9.00
12	12.75	0.81	1.00	1.31	0.63	3.50	3.31	0.75	2.25	2.00	0.69	7.63	4.63	9.40	9.50
14	14.75	0.56	1.25	1.50	0.75	4.00	3.81	0.75	2.75	2.25	0.75	8.88	5.50	10.90	11.13

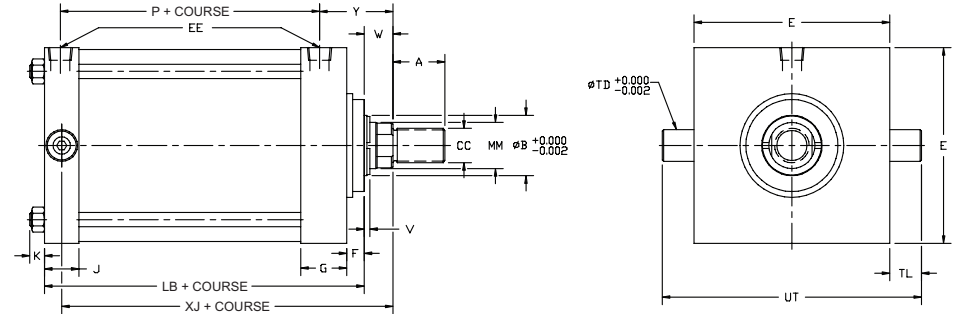
Tableau des filets de tige

Dimensions (po)				
ALÉSAGE	Tige Ø MM	XT	Y	Pour d'autres valeurs, voir le tableau à la page 11
8	1.38	2.81	2.81	
	1.75	3.06	3.06	
	2.00	3.19	3.19	
	2.50	3.44	3.44	
10	1.75	3.13	3.13	
	2.00	3.25	3.25	
	2.50	3.50	3.50	
12	2.00	3.25	3.25	
	2.50	3.50	3.50	
	3.00	3.50	3.50	
14	2.50	3.81	3.81	
	3.00	3.81	3.81	
	3.50	3.81	3.81	

MT1



MT2

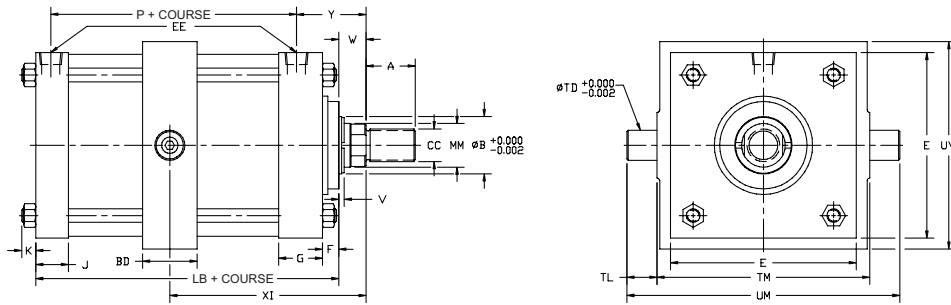


Dimensions (po)											
ALÉSAGE	E	EE (NPT)	F	G	J	K	LB	P	TD	TL	UT
8	8.50	0.75	0.75	2.00	1.50	0.56	5.88	3.25	1.38	1.38	11.25
10	10.63	1.00	0.75	2.25	2.00	0.69	7.13	4.13	1.75	1.75	14.13
12	12.75	1.00	0.75	2.25	2.00	0.69	7.63	4.63	1.75	1.75	16.25
14	14.75	1.25	0.75	2.75	2.25	0.75	8.88	5.50	2.00	2.00	18.75

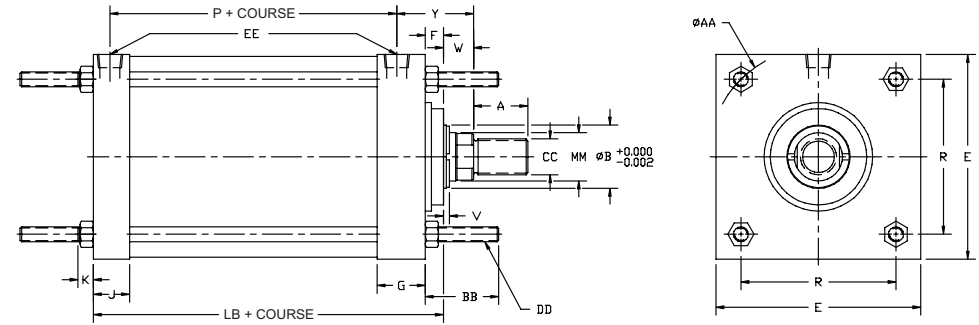
Tableau des filets de tige

Dimensions (po)					Pour d'autres valeurs, voir le tableau à la page 11
ALÉSAGE	Tige Ø MM	XG	XJ	Y	
8	1.38	2.63	6.00	2.81	
	1.75	2.88	6.25	3.06	
	2.00	3.00	6.38	3.19	
	2.50	3.25	6.63	3.44	
10	1.75	3.00	7.25	3.13	
	2.00	3.13	7.38	3.25	
	2.50	3.38	7.63	3.50	
12	2.00	3.13	7.88	3.25	
	2.50	3.38	8.13	3.50	
	3.00	3.38	8.13	3.50	
14	2.50	3.63	9.25	3.81	
	3.00	3.63	9.25	3.81	
	3.50	3.63	9.25	3.81	

MT4



MX1, MX2, MX3



MT4

Dimensions (po)														
ALÉSAGE	BD	E	EE (NPT)	F	G	J	K	LB	P	TD	TL	TM	UM	UW
8	2.50	8.50	0.75	0.75	2.00	1.50	0.56	5.88	3.25	1.38	1.38	9.75	12.50	9.50
10	3.00	10.63	1.00	0.75	2.25	2.00	0.69	7.13	4.13	1.75	1.75	12.00	15.50	11.75
12	3.00	12.75	1.00	0.75	2.25	2.00	0.69	7.63	4.63	1.75	1.75	14.00	17.50	13.75
14	3.50	14.75	1.25	0.75	2.75	2.25	0.75	8.88	5.50	2.00	2.00	16.25	20.25	16.00

MX1, MX2, MX3

Dimensions (po)													
ALÉSAGE	AA	BB	DD	E	EE (NPT)	F	G	J	K	LB	P	R	
8	9.10	2.31	5/8-18	8.50	0.75	0.75	2.00	1.50	0.56	5.88	3.25	6.44	
10	11.20	2.69	3/4-16	10.63	1.00	0.75	2.25	2.00	0.69	7.13	4.13	7.92	
12	13.30	2.69	3/4-16	12.75	1.00	0.75	2.25	2.00	0.69	7.63	4.63	9.40	
14	15.40	3.19	7/8-14	14.75	1.25	0.75	2.75	2.25	0.75	8.88	5.50	10.90	

Tableau des filets de tige

Dimensions (po)			
ALÉSAGE	Tige ϕ MM	Min XI	Y
8	1.38	4.94	2.81
	1.75	5.19	3.06
	2.00	5.31	3.19
	2.50	5.56	3.44
10	1.75	5.69	3.13
	2.00	5.81	3.25
	2.50	6.06	3.50
12	2.00	5.81	3.25
	2.50	6.06	3.50
	3.00	6.06	3.50
14	2.50	6.81	3.81
	3.00	6.81	3.81
	3.50	6.81	3.81

Pour d'autres valeurs, voir le tableau à la page 11

MP5

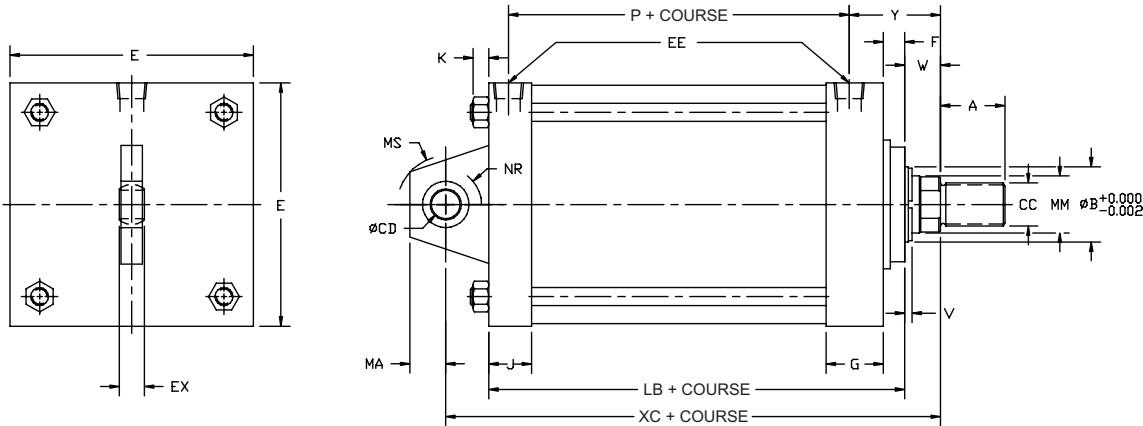


Tableau des filets de tige

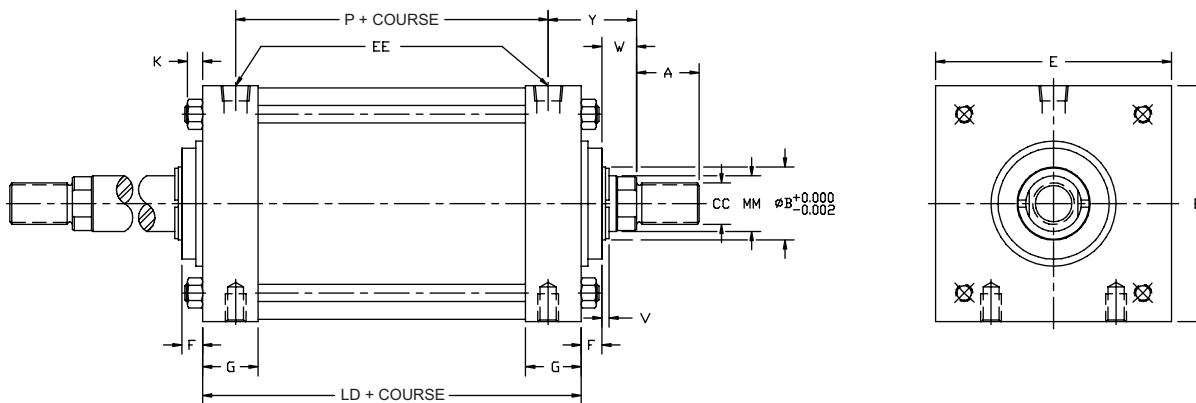
Dimensions (po)				
ALÉSAGE	Tige Ø MM	XC	LD	Y
8	1.38	2.63	5.63	2.81
	1.75	2.88	5.63	3.06
	2.00	3.00	5.63	3.19
	2.50	3.25	5.63	3.44
10	1.75	3.00	6.63	3.13
	2.00	3.13	6.63	3.25
	2.50	3.38	6.63	3.50
12	2.00	3.13	7.13	3.25
	2.50	3.38	7.13	3.50
	3.00	3.38	7.13	3.50
14	2.50	3.63	8.63	3.81
	3.00	3.63	8.63	3.81
	3.50	3.63	8.63	3.81

Pour d'autres valeurs, voir le tableau à la page 11

MP5

Dimensions (po)													
ALÉSAGE	CD	E	EE (NPT)	EX	F	G	J	K	LB	P	MA	MS	NR
8	1.00	8.50	0.75	0.88	0.75	2.00	1.50	0.56	5.88	3.25	1.25	1.69	1.25
10	1.38	10.63	1.00	1.19	0.75	2.25	2.00	0.69	7.13	4.13	1.88	2.44	1.63
12	1.75	12.75	1.00	1.53	0.75	2.25	2.00	0.69	7.63	4.63	2.50	2.88	2.06
14	2.00	14.75	1.25	1.75	0.75	2.75	2.25	0.75	8.88	5.50	2.50	3.31	2.38

Tige à deux têtes



Dimensions de l'actionneur (po)								
ALÉSAGE	E	EE (NPT)	F	G	J	K	LD	P
8	8.50	0.75	0.75	2.00	1.50	0.56	5.63	3.25
10	10.63	1.00	0.75	2.25	2.00	0.69	6.63	4.13
12	12.75	1.00	0.75	2.25	2.00	0.69	7.13	4.63
14	14.75	1.25	0.75	2.75	2.25	0.75	8.63	5.50

MODÈLE

PA - Aluminium
PS - Acier
PC - Acier
inoxydable

TAILLE D'ALÉSAGE

C - 1 1/2" L - 6"
D - 2" M - 7"
E - 2 1/2" N - 8"
G - 3 1/4" P - 10"
H - 4" R - 12"
K - 5" S - 14"

DIAMÈTRE DE TIGE

C - 5/8" K - 2 1/2"
E - 1" L - 3"
G - 1 3/8" M - 3 1/2"
H - 1 3/4"
J - 2"

STYLE DES FILETS DE TIGE

N - Filet standard
M - Métrique

TAILLE DES FILETS DE TIGE

1 - Mâle petit
2 - Mâle intermédiaire
3 - Mâle complet
4 - Femelle petite
P - Ordinaire (seulement pour filet N)

AMORTISSEUR

2 - Deux extrémités non réglables
3 - Extrémité tête non réglable
4 - Extrémité chapeau non réglable
5 - Deux extrémités réglables
6 - Extrémité tête réglable
7 - Extrémité chapeau réglable
8 - Aucun

POSITION DE L'AMORTISSEUR

- Omettre si aucun amortisseur
- Amortisseur à une extrémité CX
X Indique la position,
ex: C1 = pos. 1
- Amortisseur à une extrémité CXX
XX Indique la position, ex:
C12 = pos. 1 tête, pos.
2 chapeau

MODES D'APPLICATION

- Omettre si non requis
GR2 - Racioir de tige métallique
P2 - Piston magnétique
S5 - Utilisation hydraulique (250 psi max.)
S5 pas offert avec amortisseurs
Répertorier les modes d'application alphanumériquement

DISPOSITIFS D'ÉTANCHÉITÉ

N - Dispositifs standard
F - Température haute
L - Température basse

ORIFICES

SXX - SAE
NXX - NPT
TXX - BSPT

XX Indique la position, ex: 12 = pos. 1 tête, pos. 2 chapeau

OPTIONS SPÉCIALES

- Omettre si non requis
A# - Extension des filets, ex: A2.50 = A = 2.50"
BN - Soufflet de tige en néoprène (-48 C à 107 C)*
BS - Soufflet de tige en silicone (-48 C à 288 C)*
C1 - Peinture polyuréthane
C2 - Nickelé
M2 - Tirant d'assemblage en acier inoxydable
M3 - Tige de piston en acier inoxydable 316
ST - Tube d'arrêt
W# - Extension de tige, ex: W2.50 = W = 2.50"
X1 - Pour assemblage T4 seulement
Les modifications seront répertoriées alphanumériquement après le numéro de course, ex: PSHEN15C22NN11X012.00A2.5C1W5.5

*Les vérins avec soufflets de tige exigent W spécial
W - Course x 0.125 + 3/4 + std W

ASSEMBLAGES

P1 Assemblage MP1: Chape femelle
P2 Assemblage MP2: Chape femelle amovible
P3 Assemblage MP3: Chape mâle
P4 Assemblage MP4: Chape mâle amovible
P5 Assemblage MP5: Roulement sphérique
P6 Assemblage MP6: Roulement sphérique amovible
E3 Assemblage ME3: Tête carrée
E4 Assemblage ME4: Chapeau carré
F1 Assemblage MF1: Bride de tête rectangulaire
F2 Assemblage MF2: Bride de chapeau rectangulaire
F5 Assemblage MF5: Bride de tête carrée
F6 Assemblage MF6: Bride de chapeau carré
X1 Assemblage MX1: Deux extrémités de tirant d'assemblage allongé
X3 Assemblage MX3: Extrémité de tête de tirant d'assemblage allongé
X2 Assemblage MX2: Extrémité de chapeau de tirant d'assemblage allongé
X0 Assemblage MX0: Aucun assemblage
S1 Assemblage MS1: Angles d'extrémité latéraux
S2 Assemblage MS2: Tenons latéraux
SC2 Assemblage MS2: Tenons latéraux; clé de poussée sur extrémité de chapeau
SH2 Assemblage MS2: Tenons latéraux; clé de poussée sur extrémité de tête
S3 Assemblage MS3: Tenons Centerline
S4 Assemblage MS4: Taraudé sur le côté
S7 Assemblage MS7: Tenons d'extrémité latéraux
T1 Assemblage MT1: Tourillon d'extrémité de tête
T1S Assemblage MT1: Tête en acier avec boulons de tourillon soudés
T1I Assemblage MT1: Tête en acier avec boulons de tourillon intégraux
T2 Assemblage MT2: Tourillon d'extrémité de chapeau
T2S Assemblage MT2: Chapeau en acier avec boulons de tourillon soudés
T2I Assemblage MT2: Chapeau en acier avec boulons de tourillon intégraux
T4 Assemblage MT4: Tourillons intermédiaires
(Préciser XI à la fin de la course)

EXEMPLE

PS H E N1 5 C23 N N11 P1 12.0

Course 12"
Assemblage de chape femelle (MP1)
NPT Pos. 1 deux extrémités
Dispositifs d'étanchéité standards
Amortisseur, pos. 2 extrémité tête, pos. 3 extrémité chapeau
Amortisseur réglable deux extrémités
Extrémité de tige mâle petit
Tige 1"
Alésage 4"
Modèle PS

Documents connexes

Se rendre sur notre site Web pour télécharger ou obtenir un catalogue imprimé.



Solutions :

- **Actionneurs de vannes**
- **Systèmes à sécurité intégrée**
- **Panneaux de commande de processus numériques**
- **Panneaux de commande de processus pneumatiques**

Pour obtenir des renseignements techniques ou commerciaux :

Siège social/Usine :

6194, Notre Dame Ouest
Montréal, Québec H4C 1V4
SANS FRAIS : 855341-3415
info@cowandynamics.com

f /cowandynamics

in /company/cowan-dynamics

YouTube /cowandynamics

